

ОПИСАНИЕ МЕСТОПОЛОЖЕНИЯ ГРАНИЦ
Т-2 зоны объектов железнодорожного транспорта

(наименование объекта, местоположение границ которого описано (далее - объект))

Раздел 1

Сведения об объекте

№ п/п	Характеристики объекта	Описание характеристик
1	2	3
1.	Местоположение объекта	169810, Республика Коми, город Инта, поселок Уса
2.	Площадь объекта +/- величина погрешности определения площади (Р +/- Дельта Р)	50957 +/- 790 м ²
3.	Иные характеристики объекта	-

Раздел 2

Сведения о местоположении границ объекта

1. Система координат СК 63 W1

2. Сведения о характерных точках границ объекта

Обозначение характерных точек границ	Координаты, м		Метод определения координат характерной точки	Средняя квадратическая погрешность положения характерной точки (Mt), м	Описание обозначения точки на местности (при наличии)
	X	Y			
1	2	3	4	5	6
1	7370251.17	1571303.16	Аналитический метод	0.50	закрепление отсутствует
2	7370275.51	1571431.56	Фотограмметрическ ий метод	1.00	закрепление отсутствует
3	7370302.27	1571483.86	Фотограмметрическ ий метод	1.00	закрепление отсутствует
4	7370296.17	1571528.25	Фотограмметрическ ий метод	1.00	закрепление отсутствует
5	7370306.84	1571620.16	Фотограмметрическ ий метод	1.00	закрепление отсутствует
6	7370305.38	1571658.13	Фотограмметрическ ий метод	1.00	закрепление отсутствует
7	7370321.28	1571708.82	Фотограмметрическ ий метод	1.00	закрепление отсутствует
8	7370340.58	1571774.18	Фотограмметрическ ий метод	1.00	закрепление отсутствует
9	7370344.12	1571806.16	Фотограмметрическ ий метод	1.00	закрепление отсутствует
10	7370336.31	1571861.84	Фотограмметрическ ий метод	1.00	закрепление отсутствует
11	7370413.11	1572052.24	Фотограмметрическ ий метод	1.00	закрепление отсутствует
12	7370419.44	1572100.06	Фотограмметрическ ий метод	1.00	закрепление отсутствует
13	7370397.75	1572142.40	Фотограмметрическ ий метод	1.00	закрепление отсутствует
14	7370431.58	1572336.98	Фотограмметрическ ий метод	1.00	закрепление отсутствует
15	7370448.93	1572385.51	Фотограмметрическ ий метод	1.00	закрепление отсутствует
16	7370499.79	1572744.24	Аналитический метод	0.50	закрепление отсутствует
17	7370490.81	1572746.11	Аналитический метод	0.50	закрепление отсутствует
18	7370485.18	1572747.27	Аналитический метод	0.50	закрепление отсутствует
19	7370471.52	1572681.58	Аналитический метод	0.50	закрепление отсутствует
20	7370447.83	1572559.01	Аналитический метод	0.50	закрепление отсутствует
21	7370400.83	1572317.87	Аналитический метод	0.50	закрепление отсутствует
22	7370293.06	1571750.12	Аналитический метод	0.50	закрепление отсутствует

2. Сведения о характерных точках границ объекта

Обозначение характерных точек границ	Координаты, м		Метод определения координат характерной точки	Средняя квадратическая погрешность положения характерной точки (Mt), м	Описание обозначения точки на местности (при наличии)
	X	Y			
1	2	3	4	5	6
23	7370288.49	1571725.98	Аналитический метод	0.50	закрепление отсутствует
24	7370262.32	1571594.52	Аналитический метод	0.50	закрепление отсутствует
25	7370255.84	1571553.99	Аналитический метод	0.50	закрепление отсутствует
26	7370249.28	1571492.55	Аналитический метод	0.50	закрепление отсутствует
27	7370234.29	1571413.61	Аналитический метод	0.50	закрепление отсутствует
28	7370214.67	1571310.07	Аналитический метод	0.50	закрепление отсутствует
29	7370227.43	1571307.67	Аналитический метод	0.50	закрепление отсутствует
1	7370251.17	1571303.16	Аналитический метод	0.50	закрепление отсутствует

3. Сведения о характерных точках части (частей) границы объекта

Обозначение характерных точек части границы	Координаты, м		Метод определения координат характерной точки	Средняя квадратическая погрешность положения характерной точки (Mt), м	Описание обозначения точки на местности (при наличии)
	X	Y			
1	2	3	4	5	6
-	-	-	-	-	-

Раздел 3

Сведения о местоположении измененных (уточненных) границ объекта

1. Система координат -

2. Сведения о характерных точках границ объекта

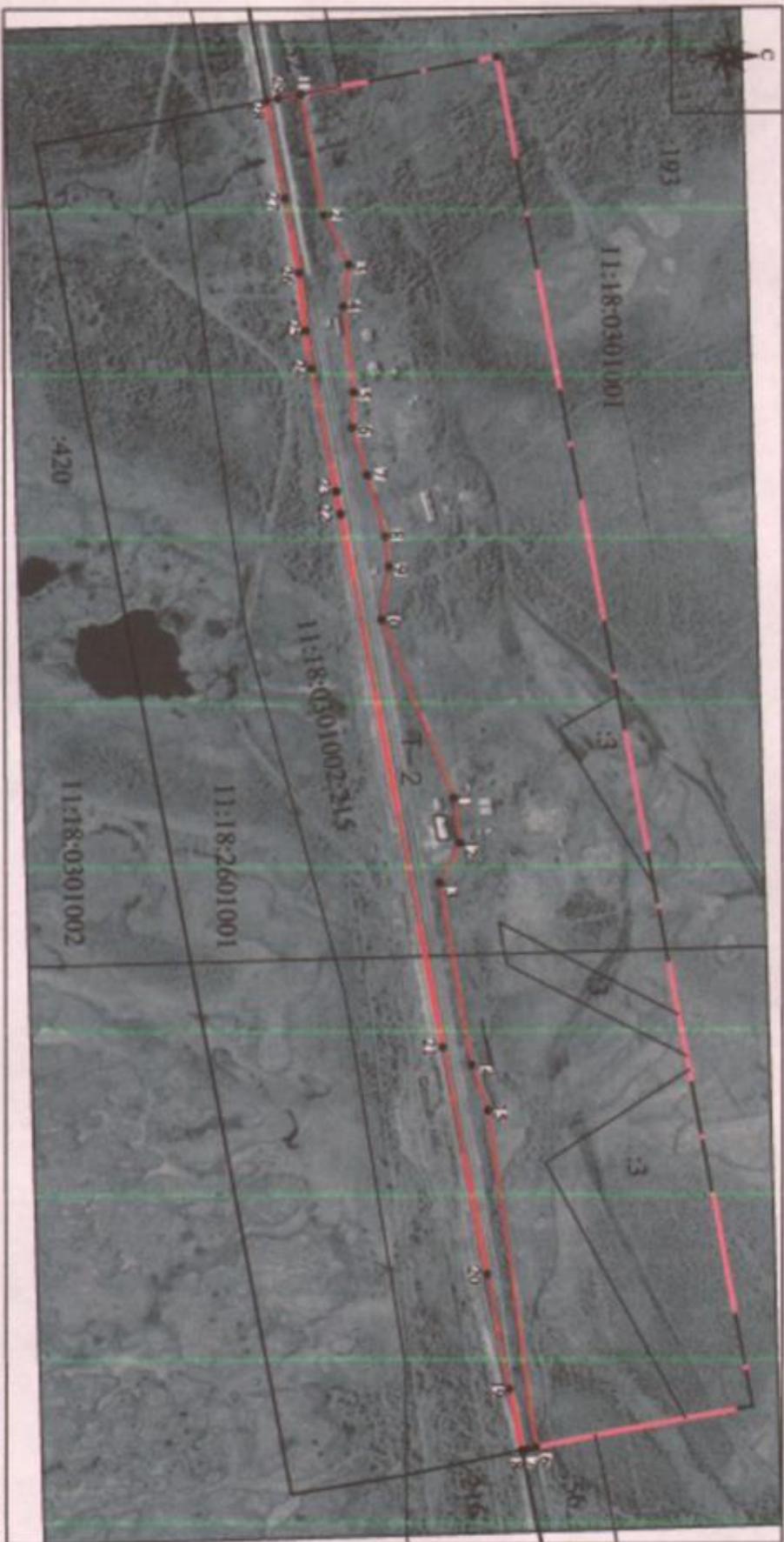
Обозначение характерных точек границ	Существующие координаты, м		Измененные (уточненные) координаты, м		Метод определения координат характерной точки	Средняя квадратическая погрешность положения характерной точки (M _t), м	Описание обозначения точки на местности (при наличии)
	X	Y	X	Y			
1	2	3	4	5	6	7	8
-	-	-	-	-	-	-	

3. Сведения о характерных точках части (частей) границы объекта

Обозначение характерных точек части границы	Существующие координаты, м		Измененные (уточненные) координаты, м		Метод определения координат характерной точки	Средняя квадратическая погрешность положения характерной точки (M _t), м	Описание обозначения точки на местности (при наличии)
	X	Y	X	Y			
1	2	3	4	5	6	7	8
-	-	-	-	-	-	-	

Раздел 4

План границ объекта



Исполняемые условные знаки и обозначения:

- граница территории
- граница населенного пункта пгт. Уса
- граница земельного участка, учтенного в ЕГРН
- граница кадастрового квартала, учтенного в ЕГРН

11:18:2601001

З

• 1

- номер кадастрового квартала
- кадастровый номер земельного участка
- обозначение характерной точки границы объекта

Масштаб 1:7000



Подпись

Место для подписи владельца (при наличии) лиц, осуществляющих исполнение полномочий границ объектов

Дата " 20 " сентября 2019 г.

Текстовое описание местоположения границ населенных пунктов, территориальных зон, особо охраняемых природных территорий, зон с особыми условиями использования территорий

Прохождение границы		Описание прохождения границы
от точки	до точки	
1	2	3
1	16	исходная точка границы территориальной зоны расположена на западной границе населенного пункта пст.Уса, граница проходит преимущественно на северо-восток по дороге, вдоль железнодорожных путей, огибая здание железнодорожной станции Уса до восточной границы населенного пункта пст.Уса
16	18	граница проходит по восточной границе населенного пункта пст.Уса на юго-восток
18	28	граница проходит на юго-запад вдоль железнодорожных путей до западной границы населенного пункта пст.Уса
28	1	граница проходит на северо-запад по западной границе населенного пункта пст.Уса до исходной точки