



«ИНТА» КАР КЫТШЛӦН
МУНИЦИПАЛЬНОЙ ЮКӦНСА
АДМИНИСТРАЦИЯ

АДМИНИСТРАЦИЯ
МУНИЦИПАЛЬНОГО ОБРАЗОВАНИЯ
ГОРОДСКОГО ОКРУГА «ИНТА»

ШУӦМ ПОСТАНОВЛЕНИЕ

21 септембер 2021 год

№

12/2164

Республика Коми, г. Инта

Об установлении публичного сервитута

Руководствуясь статьей 23, главой V.7 Земельного кодекса Российской Федерации, пунктами 3, 4 статьи 3.6 Федерального закона от 25.10.2001 № 137-ФЗ «О введении в действие Земельного кодекса Российской Федерации», на основании заявления представителя Общества с ограниченной ответственностью «Вологодские земельные ресурсы» Чистяковой Надежды Николаевны от 17.09.2021 № 18108-3, действующей на основании доверенности от 12.01.2021 № 74-21 в интересах Публичного акционерного общества «Межрегиональная распределительная сетевая компания Северо-Запада», администрация муниципального образования городского округа «Инта» ПОСТАНОВЛЯЕТ:

1. Утвердить границы публичного сервитута для размещения объекта электросетевого хозяйства «ВКЛ-0,4 кВ ф. 3 ТП № 505 г. Инта» площадью 1161 кв.м., местоположение: Республика Коми, город Инта, согласно приложению к настоящему постановлению.

2. Установить публичный сервитут сроком на 49 лет для размещения объекта электросетевого хозяйства «ВКЛ-0,4 кВ ф. 3 ТП № 505 г. Инта» площадью 1161 кв.м., местоположение: Республика Коми, город Инта, в отношении земельных участков:

2.1. Земельного участка с кадастровым номером 11:18:0601005:385, местоположение: Российская Федерация, Республика Коми, МОГО «Инта», г. Инта, ул. Озерная, гараж № 1;

2.2. Земельного участка с кадастровым номером 11:18:0601005:386, местоположение: Российская Федерация, Республика Коми, МОГО «Инта», г. Инта, ул. Озерная, гараж № 2;

2.3. Земельного участка с кадастровым номером 11:18:0601005:7, местоположение: Респ. Коми, г. Инта, ул. Сельхозная, дом 2.

3. Обладателем публичного сервитута является Публичное акционерное общество «Межрегиональная распределительная сетевая компания Северо-Запада».

ИНН 7802312751, ОГРН 1047855175785. Фактический адрес: Российская Федерация, Республика Коми, г. Сыктывкар, ул. Интернациональная, д. 94.

4. Плата за публичный сервитут не устанавливается.

5. ПАО «МРСК Северо – Запада» после прекращения действия публичного сервитута привести в установленном законом порядке земельные участки с кадастровыми номерами 11:18:0601005:385, 11:18:0601005:386, 11:18:0601005:7 в состояние, пригодное для использования их в соответствии с видами разрешенного использования.

6. Настоящее постановление вступает в силу со дня подписания.

Глава городского округа «Инта» –
руководитель администрации



В.А. Киселёв

Приложение
к постановлению
администрации МОГО «Инта»
от «21» 12 2021 г. № 12/164

ОПИСАНИЕ МЕСТОПОЛОЖЕНИЯ ГРАНИЦ
Публичный сервитут для размещения объекта электросетевого хозяйства
«ВКЛ-0,4 кВ ф. 3 ТП № 505 г. Инта»
(наименование объекта, местоположение границ которого описано)

Раздел 1

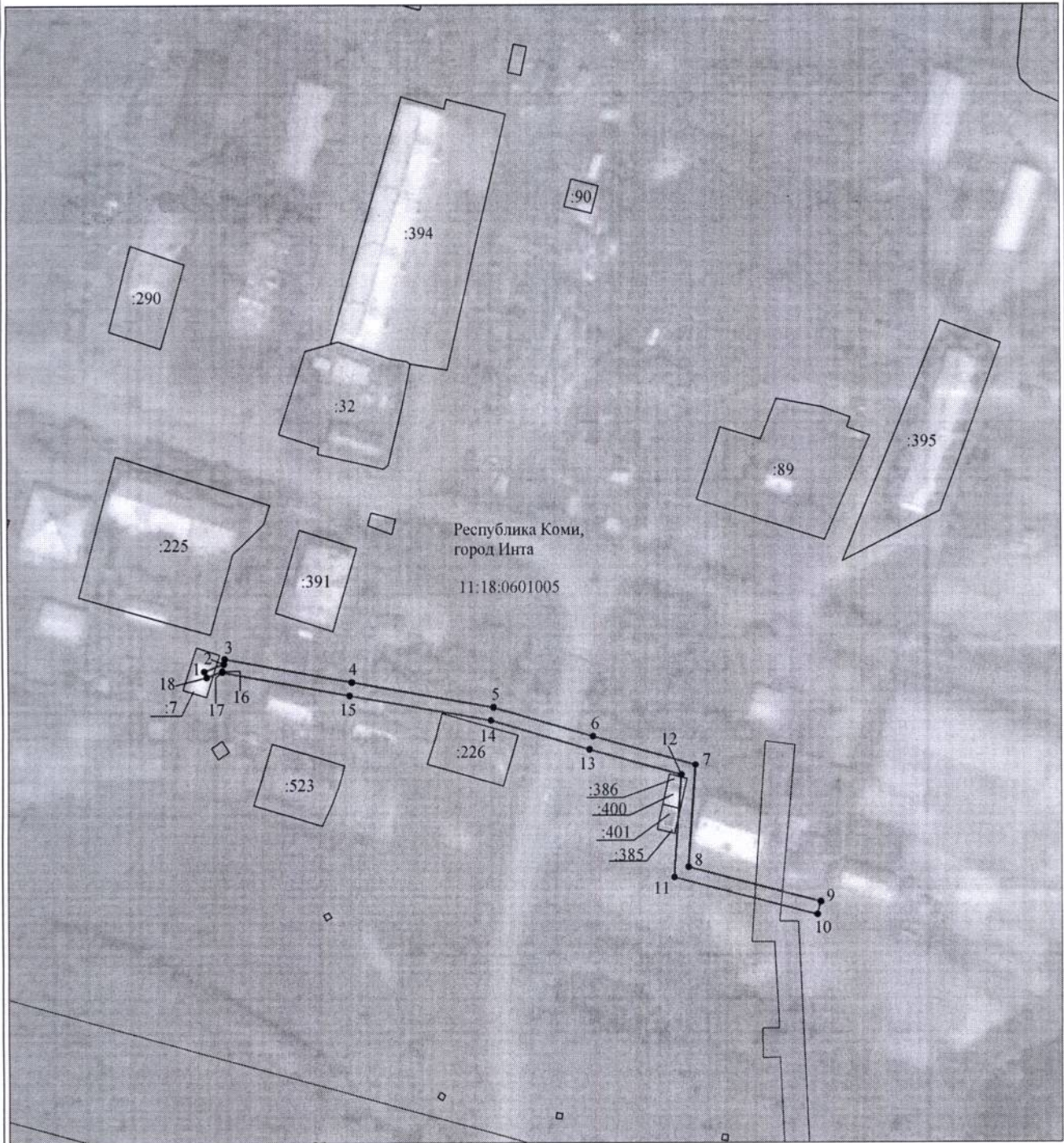
Сведения об объекте

Сведения об объекте		
№ п/п	Характеристика объекта	Описание характеристик
1	2	3
1	Местоположение объекта	Республика Коми, город Инта
2	Площадь объекта +/- величина погрешности определения площади (P+/- Дельта P)	1161 кв.м ± 8 кв.м
3	Иные характеристики объекта	Публичный сервитут для размещения объекта электросетевого хозяйства «ВКЛ-0,4 кВ ф. 3 ТП № 505 г. Инта» на срок 49 лет, обладатель публичного сервитута – ПАО «МРСК Северо-Запада», Российская Федерация, Республика Коми, г. Сыктывкар, ул. Интернациональная, д. 94, ИНН 7802312751. ОГРН – 1047855175785, адрес электронной почты – post@komienergo.ru.

Раздел 2







Сведения о местоположении границ объекта					
1. Система координат <u>МСК-11, зона 6</u>					
2. Сведения о характерных точках границ объекта					
Обозначение характерных точек границ	Координаты, м		Метод определения координат характерной точки	Средняя квадратическая погрешность положения характерной точки (M _t), м	Описание обозначени я точки на местности (при наличии)
	X	Y			
1	2	3	4	5	6
1	1118486.29	6314573.44	Метод спутниковых геодезических измерений (определений)	0.10	–
2	1118488.68	6314580.24	Метод спутниковых геодезических измерений (определений)	0.10	–
3	1118490.39	6314580.60	Метод спутниковых геодезических измерений (определений)	0.10	–
4	1118480.92	6314624.09	Метод спутниковых геодезических измерений (определений)	0.10	–
5	1118470.77	6314673.36	Метод спутниковых геодезических измерений (определений)	0.10	–
6	1118459.63	6314707.98	Метод спутниковых геодезических измерений (определений)	0.10	–
7	1118448.81	6314743.08	Метод спутниковых геодезических измерений (определений)	0.10	–
8	1118413.96	6314739.41	Метод спутниковых геодезических измерений (определений)	0.10	–
9	1118400.63	6314784.07	Метод спутниковых геодезических измерений (определений)	0.10	–
10	1118396.22	6314782.75	Метод спутниковых геодезических измерений (определений)	0.10	–
11	1118410.65	6314734.44	Метод спутниковых геодезических измерений (определений)	0.10	–
12	1118445.53	6314738.11	Метод спутниковых геодезических измерений (определений)	0.10	–
13	1118455.24	6314706.61	Метод спутниковых геодезических измерений (определений)	0.10	–
14	1118466.31	6314672.19	Метод спутниковых геодезических измерений (определений)	0.10	–
15	1118476.42	6314623.14	Метод спутниковых геодезических измерений (определений)	0.10	–
16	1118485.88	6314579.63	Метод спутниковых геодезических измерений (определений)	0.10	–
17	1118486.27	6314579.71	Метод спутниковых геодезических измерений (определений)	0.10	–
18	1118484.31	6314574.13	Метод спутниковых геодезических измерений (определений)	0.10	–
1	1118486.29	6314573.44	Метод спутниковых геодезических измерений (определений)	0.10	–
3. Сведения о характерных точках части (частей) границы объекта					
Обозначение характерных точек части границы	Координаты, м		Метод определения координат характерной точки	Средняя квадратическая погрешность положения характерной точки (M _t), м	Описание обозначени я точки на местности (при наличии)
	X	Y			
1	2	3	4	5	6
–	–	–	–	–	–

Схема расположения границ публичного сервитута объекта



Масштаб 1:2000

Используемые условные знаки и обозначения:

- | | |
|---|---|
| №1 | - номер опоры |
|  | - граница публичного сервитута |
|  | - граница кадастрового деления |
|  | - граница населенного пункта |
|  | - граница земельного участка, имеющегося в ЕГРН |
|  | - граница ОКС, имеющаяся в ЕГРН |
|  | - граница охранной зоны, имеющейся в ЕГРН |
| 11:00:0000000:34 | - кадастровый номер земельного участка, имеющегося в ЕГРН |
| :34 | |
| 11:00:0000000 | - номер кадастрового квартала |
| 1 • | - обозначение характерных точек границ |