

ОПИСАНИЕ МЕСТОПОЛОЖЕНИЯ ГРАНИЦ**Ж-2 зона застройки малоэтажными жилыми домами**

(наименование объекта, местоположение границ которого описано (далее - объект))

Раздел 1**Сведения об объекте**

| № п/п | Характеристики объекта | Описание характеристик |
|--------------|---|--|
| 1 | 2 | 3 |
| 1. | Местоположение объекта | 169810, Республика Коми, город Инта, поселок Уса |
| 2. | Площадь объекта +/- величина погрешности определения площади (Р +/- Дельта Р) | 13383 +/- 405 м ² |
| 3. | Иные характеристики объекта | - |

Раздел 2

Сведения о местоположении границ объекта

1. Система координат СК 63 W1

2. Сведения о характерных точках границ объекта

| Обозначение характерных точек границ | Координаты, м | | Метод определения координат характерной точки | Средняя квадратическая погрешность положения характерной точки (Mt), м | Описание обозначения точки на местности (при наличии) |
|--|---------------|------------|--|---|---|
| | X | Y | | | |
| 1 | 2 | 3 | 4 | 5 | 6 |
| 1 | 7370436.57 | 1571694.28 | Фотограмметрический метод | 1.00 | закрепление отсутствует |
| 2 | 7370455.59 | 1571728.63 | Фотограмметрический метод | 1.00 | закрепление отсутствует |
| 3 | 7370462.84 | 1571785.12 | Фотограмметрический метод | 1.00 | закрепление отсутствует |
| 4 | 7370341.29 | 1571826.35 | Фотограмметрический метод | 1.00 | закрепление отсутствует |
| 5 | 7370344.12 | 1571806.16 | Фотограмметрический метод | 1.00 | закрепление отсутствует |
| 6 | 7370340.58 | 1571774.18 | Фотограмметрический метод | 1.00 | закрепление отсутствует |
| 7 | 7370321.28 | 1571708.82 | Фотограмметрический метод | 1.00 | закрепление отсутствует |
| 8 | 7370402.74 | 1571689.02 | Фотограмметрический метод | 1.00 | закрепление отсутствует |
| 1 | 7370436.57 | 1571694.28 | Фотограмметрический метод | 1.00 | закрепление отсутствует |

3. Сведения о характерных точках части (частей) границы объекта

| Обозначение характерных точек части границы | Координаты, м | | Метод определения координат характерной точки | Средняя квадратическая погрешность положения характерной точки (Mt), м | Описание обозначения точки на местности (при наличии) |
|---|---------------|---|--|---|---|
| | X | Y | | | |
| 1 | 2 | 3 | 4 | 5 | 6 |
| - | - | - | - | - | - |

Раздел 3

Сведения о местоположении измененных (уточненных) границ объекта

1. Система координат -

2. Сведения о характерных точках границ объекта

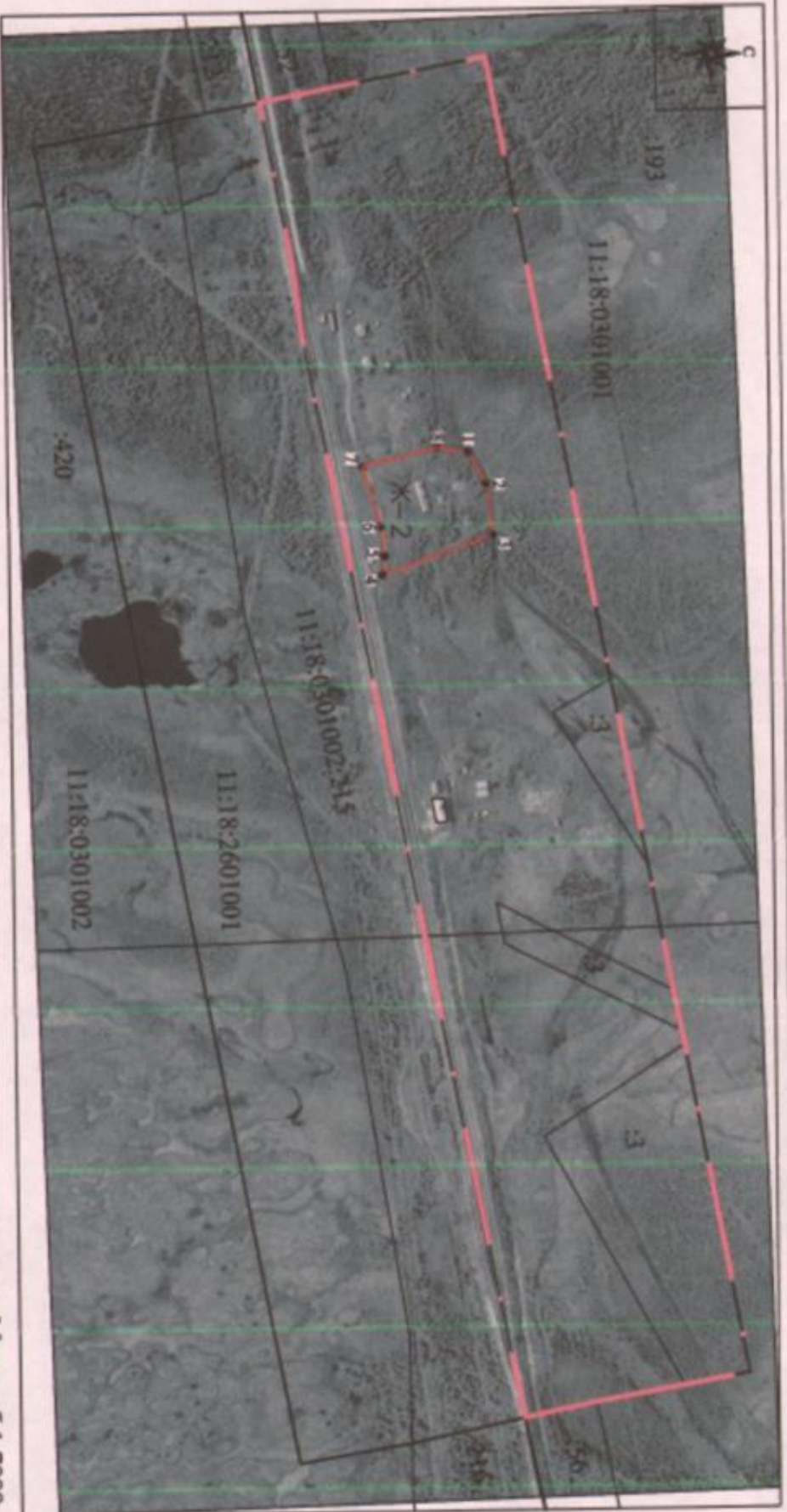
| Обозначение характерных точек границ | Существующие координаты, м | | Измененные (уточненные) координаты, м | | Метод определения координат характерной точки | Средняя квадратическая погрешность положения характерной точки (M _t), м | Описание обозначения точки на местности (при наличии) |
|--|-------------------------------|---|---|---|---|--|--|
| | X | Y | X | Y | | | |
| 1 | 2 | 3 | 4 | 5 | 6 | 7 | 8 |
| - | - | - | - | - | - | - | |

3. Сведения о характерных точках части (частей) границы объекта

| Обозначение характерных точек части границы | Существующие координаты, м | | Измененные (уточненные) координаты, м | | Метод определения координат характерной точки | Средняя квадратическая погрешность положения характерной точки (M _t), м | Описание обозначения точки на местности (при наличии) |
|--|-------------------------------|---|---|---|---|--|--|
| | X | Y | X | Y | | | |
| 1 | 2 | 3 | 4 | 5 | 6 | 7 | 8 |
| - | - | - | - | - | - | - | |

Раздел 4

План границ объекта



Используемые условные знаки и обозначения:

- граница территориальной зоны
- граница кадастрового участка пст. Уса
- граница земельного участка, учтенного в ЕГРН
- граница кадастрового квартала, учтенного в ЕГРН

- 11:18:2601001 - номер кадастрового квартала
- 3 - кадастровый номер земельного участка
- 1 - обозначение характерной точки границы объекта

Масштаб 1:7000

Подпись: 

Место для отписки владели (для исключения) лица, осуществляющего описание местоположения границ объекта

Дата " 20 " сентября 2019 г.

**Текстовое описание местоположения границ
населенных пунктов, территориальных зон, особо охраняемых природных
территорий, зон с особыми условиями использования территорий**

| Прохождение границы | | Описание прохождения границы |
|---------------------|----------|--|
| от точки | до точки | |
| 1 | 2 | 3 |
| 1 | 2 | граница территориальной зоны начинается от точки 1, расположенной на северо-западе населенного пункта пст.Уса, проходит на северо-восток 96 м по внутрипоселковому проезду |
| 3 | 4 | граница проходит на юго-восток 128 м по внутрипоселковому проезду |
| 4 | 7 | граница проходит на запад 120 м по дороге, проходящей вдоль железнодорожных путей |
| 7 | 1 | граница проходит преимущественно в северном, северо-восточном направлении 120 м до исходной точки |