

ОПИСАНИЕ МЕСТОПОЛОЖЕНИЯ ГРАНИЦ**Ж-3 зона застройки индивидуальными жилыми домами**

(наименование объекта, местоположение границ которого описано (далее - объект))

Раздел 1**Сведения об объекте**

№ п/п	Характеристики объекта	Описание характеристик
1	2	3
1.	Местоположение объекта	169810, Республика Коми, город Инта, поселок Уса
2.	Площадь объекта +/- величина погрешности определения площади (Р +/- Дельта Р)	168593 +/- 2069 м ²
3.	Иные характеристики объекта	-

Раздел 2

Сведения о местоположении границ объекта

1. Система координат СК 63 W1

2. Сведения о характерных точках границ объекта

Обозначение характерных точек границ	Координаты, м		Метод определения координат характерной точки	Средняя квадратическая погрешность положения характерной точки (Mt), м	Описание обозначения точки на местности (при наличии)
	X	Y			
1	2	3	4	5	6
-	-	-	-	-	

3. Сведения о характерных точках части (частей) границы объекта

Обозначение характерных точек части границы	Координаты, м		Метод определения координат характерной точки	Средняя квадратическая погрешность положения характерной точки (Mt), м	Описание обозначения точки на местности (при наличии)
	X	Y			
1	2	3	4	5	6
Часть 1					
1	7370293.27	1571295.18	Аналитический метод	0.50	закрепление отсутствует
2	7370325.89	1571395.11	Фотограмметрический метод	1.00	закрепление отсутствует
3	7370354.57	1571431.36	Фотограмметрический метод	1.00	закрепление отсутствует
4	7370387.31	1571485.10	Фотограмметрический метод	1.00	закрепление отсутствует
5	7370393.86	1571504.51	Фотограмметрический метод	1.00	закрепление отсутствует
6	7370397.97	1571524.32	Фотограмметрический метод	1.00	закрепление отсутствует
7	7370402.74	1571689.02	Фотограмметрический метод	1.00	закрепление отсутствует
8	7370321.28	1571708.82	Фотограмметрический метод	1.00	закрепление отсутствует
9	7370305.38	1571658.13	Фотограмметрический метод	1.00	закрепление отсутствует
10	7370306.84	1571620.16	Фотограмметрический метод	1.00	закрепление отсутствует
11	7370296.17	1571528.25	Фотограмметрический метод	1.00	закрепление отсутствует
12	7370302.27	1571483.86	Фотограмметрический метод	1.00	закрепление отсутствует
13	7370275.51	1571431.56	Фотограмметрический метод	1.00	закрепление отсутствует
14	7370251.17	1571303.16	Аналитический метод	0.50	закрепление отсутствует
1	7370293.27	1571295.18	Аналитический метод	0.50	закрепление отсутствует
Часть 2					
15	7370462.84	1571785.12	Фотограмметрический метод	1.00	закрепление отсутствует

3. Сведения о характерных точках части (частей) границы объекта					
Обозначение характерных точек части границы	Координаты, м		Метод определения координат характерной точки	Средняя квадратическая погрешность положения характерной точки (Mt), м	Описание обозначения точки на местности (при наличии)
	X	Y			
1	2	3	4	5	6
16	7370525.37	1571978.58	Аналитический метод	1.44	закрепление отсутствует
17	7370626.43	1572146.20	Аналитический метод	1.44	закрепление отсутствует
18	7370652.13	1572282.75	Аналитический метод	1.44	закрепление отсутствует
19	7370460.78	1572184.81	Аналитический метод	1.44	закрепление отсутствует
20	7370463.07	1572197.28	Аналитический метод	1.44	закрепление отсутствует
21	7370466.72	1572217.12	Аналитический метод	1.44	закрепление отсутствует
22	7370469.01	1572229.51	Аналитический метод	1.44	закрепление отсутствует
23	7370660.55	1572327.49	Аналитический метод	1.44	закрепление отсутствует
24	7370663.37	1572342.46	Аналитический метод	1.44	закрепление отсутствует
25	7370510.02	1572440.74	Аналитический метод	1.44	закрепление отсутствует
26	7370659.44	1572713.63	Аналитический метод	1.44	закрепление отсутствует
27	7370563.03	1572730.98	Аналитический метод	0.50	закрепление отсутствует
28	7370499.79	1572744.24	Аналитический метод	0.50	закрепление отсутствует
29	7370448.93	1572385.51	Фотограмметрическ ий метод	1.00	закрепление отсутствует
30	7370431.58	1572336.98	Фотограмметрическ ий метод	1.00	закрепление отсутствует
31	7370397.75	1572142.40	Фотограмметрическ ий метод	1.00	закрепление отсутствует
32	7370419.44	1572100.06	Фотограмметрическ ий метод	1.00	закрепление отсутствует
33	7370413.11	1572052.24	Фотограмметрическ ий метод	1.00	закрепление отсутствует
34	7370336.31	1571861.84	Фотограмметрическ ий метод	1.00	закрепление отсутствует
35	7370341.29	1571826.35	Фотограмметрическ ий метод	1.00	закрепление отсутствует
15	7370462.84	1571785.12	Фотограмметрическ ий метод	1.00	закрепление отсутствует

Раздел 3

Сведения о местоположении измененных (уточненных) границ объекта

1. Система координат -

2. Сведения о характерных точках границ объекта

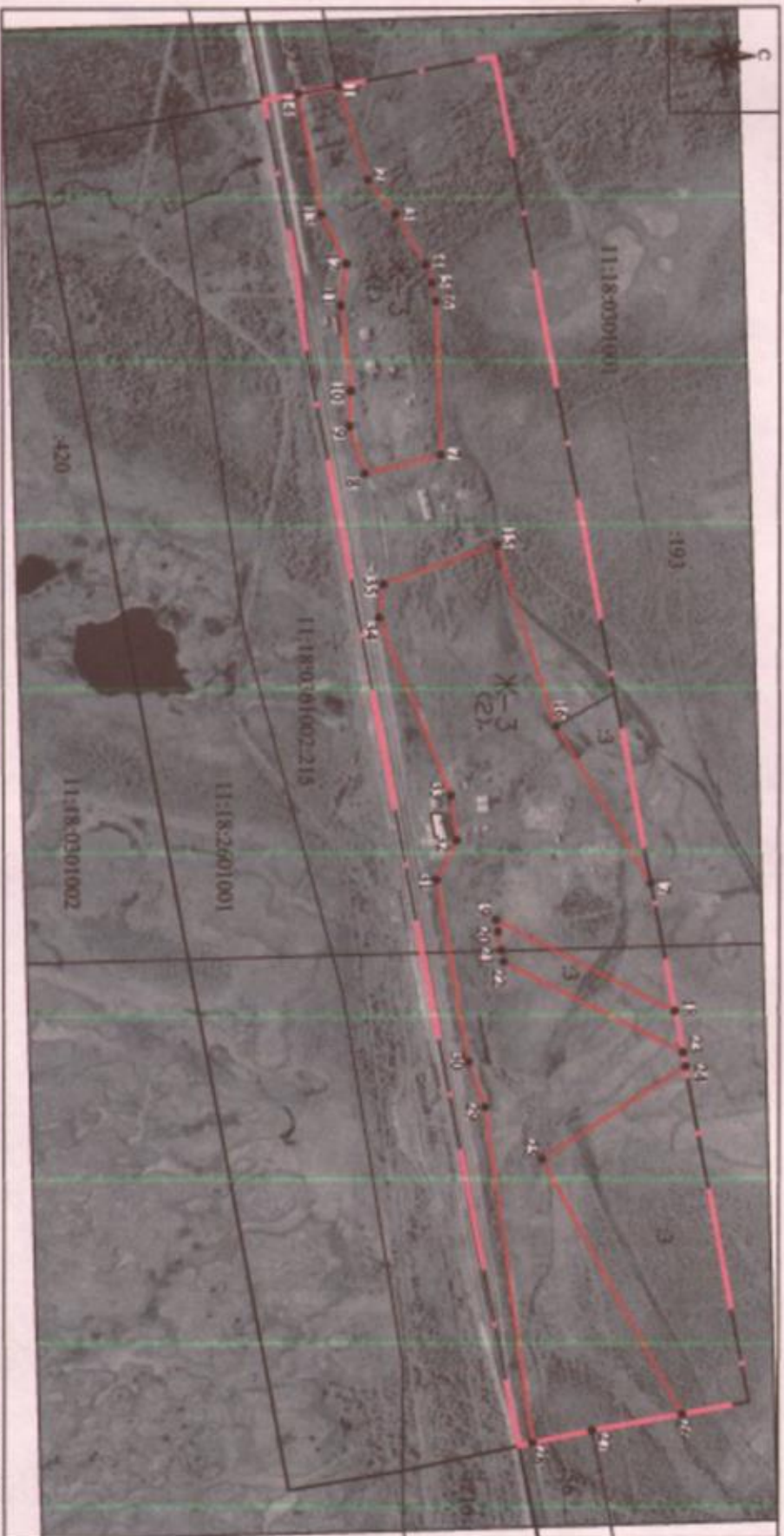
Обозначение характерных точек границ	Существующие координаты, м		Измененные (уточненные) координаты, м		Метод определения координат характерной точки	Средняя квадратическая погрешность положения характерной точки (M _t), м	Описание обозначения точки на местности (при наличии)
	X	Y	X	Y			
1	2	3	4	5	6	7	8
-	-	-	-	-	-	-	

3. Сведения о характерных точках части (частей) границы объекта

Обозначение характерных точек части границы	Существующие координаты, м		Измененные (уточненные) координаты, м		Метод определения координат характерной точки	Средняя квадратическая погрешность положения характерной точки (M _t), м	Описание обозначения точки на местности (при наличии)
	X	Y	X	Y			
1	2	3	4	5	6	7	8
-	-	-	-	-	-	-	

Раздел 4

План границ объекта



Исполнительские условные знаки и обозначения:

- граница территориальной зоны
- граница земельного участка, учтенного в ЕГРН
- Командирный кадастрового квартала, учтенного в ЕГРН

11:18:2601001

- 3 - номер кадастрового квартала
- 1 - кадастровый номер земельного участка
- (1) - обозначение характерной точки границы объекта
- номер части границы объекта

Масштаб 1:7000

Подпись:
№ 11-12-188

Место для подписей (для заказчика) лиц, составивших исполнительские условные знаки объекта

Дата " 20 " сентября 2019 г.

**Текстовое описание местоположения границ
населенных пунктов, территориальных зон, особо охраняемых природных
территорий, зон с особыми условиями использования территорий**

Прохождение границы		Описание прохождения границы
от точки	до точки	
1	2	3
1	7	исходная точка границы территориальной зоны расположена на западной границе населенного пункта пст.Уса, граница проходит на северо-восток 420 м по внутрипоселковому проезду, проходящему по залесенной территории
7	8	граница проходит на юг 84 м до дороге
8	14	граница проходит преимущественно в западном направлении 418 м по дороге, проходящей вдоль железнодорожных путей до западной границы населенного пункта пст.Уса
14	1	граница проходит по западной границе населенного пункта пст.Уса на северо-запад 43 м до исходной точки
15	16	граница проходит на северо-восток 203 м до промышленной площадки
16	17	граница проходит на северо-восток 196 м по юго-восточной границе промышленной площадке
17	18	граница проходит на восток 140 м по северной границе населенного пункта пст.Уса
18	23	граница проходит по границе промышленной площадке, огибая ее
23	24	граница проходит на восток 15 м по северной границе населенного пункта пст.Уса
24	25	граница проходит на юго-восток 182 м по границе промышленной площадке
25	26	граница проходит на северо-восток 311 м по границе промышленной площадке
26	28	граница проходит на юго-восток 163 м по восточной границе населенного пункта пст.Уса
28	35	граница проходит преимущественно в юго-западном направлении по дороге вдоль железнодорожных путей, огибая здание железнодорожной станции Уса
35	15	граница проходит на северо-запад 128 м по внутрипоселковому проезду