

## ОПИСАНИЕ МЕСТОПОЛОЖЕНИЯ ГРАНИЦ

### граница населенного пункта город Инта Республики Коми

(наименование объекта, местоположение границ которого описано (далее - объект))

#### Раздел 1

#### Сведения об объекте

№ п/п	Характеристики объекта	Описание характеристик
1	2	3
1.	Местоположение объекта	Республика Коми, город Инта
2.	Площадь объекта +/- величина погрешности определения площади (Р +/- Дельта Р)	3826,08 +/- 10,8 га
3.	Иные характеристики объекта	-

## Раздел 2

### Сведения о местоположении границ объекта

1. Система координат 18 МСК Инта

2. Сведения о характерных точках границ объекта

Обозначение характерных точек границ	Координаты, м		Метод определения координат характерной точки	Средняя квадратическая погрешность положения характерной точки (Мт), м	Описание обозначения точки на местности (при наличии)
	X	Y			
1	2	3	4	5	6
н1	119625.43	116772.87	Картометрический метод	5.00	-
н2	119639.48	116768.22	Картометрический метод	5.00	-
н3	119658.61	116770.28	Картометрический метод	5.00	-
н4	119676.84	116778.42	Картометрический метод	5.00	-
н5	119709.28	116804.19	Картометрический метод	5.00	-
н6	119724.77	116813.77	Картометрический метод	5.00	-
н7	119753.50	116818.46	Картометрический метод	5.00	-
н8	119798.83	116833.83	Картометрический метод	5.00	-
н9	119844.26	116850.50	Картометрический метод	5.00	-
н10	119862.71	116855.12	Картометрический метод	5.00	-
н11	119891.61	116869.99	Картометрический метод	5.00	-
н12	119905.92	116874.26	Картометрический метод	5.00	-
н13	119916.73	116872.83	Картометрический метод	5.00	-
н14	119933.70	116861.26	Картометрический метод	5.00	-
н15	119942.89	116844.50	Картометрический метод	5.00	-
н16	119944.44	116824.71	Картометрический метод	5.00	-
н17	119952.49	116800.90	Картометрический метод	5.00	-
н18	119969.69	116793.01	Картометрический метод	5.00	-
н19	119991.30	116795.21	Картометрический метод	5.00	-
н20	120000.41	116803.87	Картометрический метод	5.00	-
н21	120004.45	116815.17	Картометрический метод	5.00	-
н22	120022.92	116847.34	Картометрический метод	5.00	-

2. Сведения о характерных точках границ объекта					
Обозначение характерных точек границ	Координаты, м		Метод определения координат характерной точки	Средняя квадратическая погрешность положения характерной точки (M <sub>t</sub> ), м	Описание обозначения точки на местности (при наличии)
	X	Y			
1	2	3	4	5	6
н23	120051.57	116868.16	Картометрический метод	5.00	-
н24	120087.24	116903.21	Картометрический метод	5.00	-
н25	120107.28	116915.37	Картометрический метод	5.00	-
н26	120116.91	116926.36	Картометрический метод	5.00	-
н27	120124.97	116943.58	Картометрический метод	5.00	-
н28	120127.72	116955.08	Картометрический метод	5.00	-
н29	120124.97	116962.24	Картометрический метод	5.00	-
н30	120116.27	116974.10	Картометрический метод	5.00	-
н31	120102.87	116976.50	Картометрический метод	5.00	-
н32	120075.22	116976.50	Картометрический метод	5.00	-
н33	120049.80	116980.89	Картометрический метод	5.00	-
н34	120044.27	116995.16	Картометрический метод	5.00	-
н35	120047.59	117011.62	Картометрический метод	5.00	-
н36	120061.35	117033.09	Картометрический метод	5.00	-
н37	120077.13	117038.60	Картометрический метод	5.00	-
н38	120098.61	117035.63	Картометрический метод	5.00	-
н39	120110.33	117038.21	Картометрический метод	5.00	-
н40	120120.96	117045.12	Картометрический метод	5.00	-
н41	120135.58	117048.30	Картометрический метод	5.00	-
н42	120148.35	117050.24	Картометрический метод	5.00	-
н43	120162.57	117051.13	Картометрический метод	5.00	-
н44	120174.41	117050.24	Картометрический метод	5.00	-
н45	120184.69	117043.45	Картометрический метод	5.00	-
н46	120196.81	117033.74	Аналитический метод	0.10	-
н47	120201.64	117029.88	Аналитический метод	0.10	-
н48	120206.46	117026.02	Аналитический метод	0.10	-

2. Сведения о характерных точках границ объекта					
Обозначение характерных точек границ	Координаты, м		Метод определения координат характерной точки	Средняя квадратическая погрешность положения характерной точки (M <sub>t</sub> ), м	Описание обозначения точки на местности (при наличии)
	X	Y			
1	2	3	4	5	6
н49	120225.61	117021.17	Картометрический метод	5.00	-
н50	120237.02	117024.24	Картометрический метод	5.00	-
н51	120242.80	117030.09	Картометрический метод	5.00	-
н52	120245.62	117037.95	Картометрический метод	5.00	-
н53	120246.14	117049.47	Картометрический метод	5.00	-
н54	120246.05	117063.08	Картометрический метод	5.00	-
н55	120247.35	117086.11	Картометрический метод	5.00	-
н56	120255.82	117111.85	Картометрический метод	5.00	-
н57	120281.86	117151.18	Картометрический метод	5.00	-
н58	120314.42	117155.32	Картометрический метод	5.00	-
н59	120349.05	117145.49	Картометрический метод	5.00	-
н60	120366.24	117149.10	Картометрический метод	5.00	-
н61	120377.96	117156.87	Картометрический метод	5.00	-
н62	120382.12	117173.43	Картометрический метод	5.00	-
н63	120374.06	117215.08	Картометрический метод	5.00	-
н64	120394.37	117244.84	Фотограмметрическ ий метод	1.00	-
н65	120438.13	117294.77	Фотограмметрическ ий метод	1.00	-
н66	120443.34	117333.58	Фотограмметрическ ий метод	1.00	-
н67	120462.61	117347.55	Фотограмметрическ ий метод	1.00	-
н68	120509.24	117346.51	Фотограмметрическ ий метод	1.00	-
н69	120528.50	117332.03	Фотограмметрическ ий метод	1.00	-
н70	120539.43	117306.93	Фотограмметрическ ий метод	1.00	-
н71	120542.81	117267.86	Фотограмметрическ ий метод	1.00	-
н72	120543.81	117252.61	Фотограмметрическ ий метод	1.00	-
н73	120566.00	117217.22	Картометрический метод	5.00	-
н74	120581.76	117196.91	Картометрический метод	5.00	-

2. Сведения о характерных точках границ объекта					
Обозначение характерных точек границ	Координаты, м		Метод определения координат характерной точки	Средняя квадратическая погрешность положения характерной точки (M <sub>t</sub> ), м	Описание обозначения точки на местности (при наличии)
	X	Y			
1	2	3	4	5	6
н75	120596.94	117177.77	Картометрический метод	5.00	-
н76	120606.28	117155.14	Картометрический метод	5.00	-
н77	120615.04	117133.67	Картометрический метод	5.00	-
н78	120627.30	117114.53	Картометрический метод	5.00	-
н79	120634.89	117096.54	Картометрический метод	5.00	-
н80	120644.82	117089.00	Картометрический метод	5.00	-
н81	120658.25	117091.90	Картометрический метод	5.00	-
н82	120671.10	117104.66	Картометрический метод	5.00	-
н83	120676.94	117123.23	Картометрический метод	5.00	-
н84	120676.94	117142.37	Картометрический метод	5.00	-
н85	120679.87	117160.36	Картометрический метод	5.00	-
н86	120680.45	117186.48	Картометрический метод	5.00	-
н87	120679.29	117206.78	Картометрический метод	5.00	-
н88	120675.79	117225.34	Фотограмметрическ ий метод	1.00	-
н89	120666.44	117238.69	Фотограмметрическ ий метод	1.00	-
н90	120655.35	117249.71	Фотограмметрическ ий метод	1.00	-
н91	120647.18	117265.96	Фотограмметрическ ий метод	1.00	-
н92	120634.92	117284.52	Фотограмметрическ ий метод	1.00	-
н93	120624.99	117303.09	Фотограмметрическ ий метод	1.00	-
н94	120609.81	117322.81	Фотограмметрическ ий метод	1.00	-
н95	120592.88	117343.12	Фотограмметрическ ий метод	1.00	-
н96	120584.12	117361.10	Фотограмметрическ ий метод	1.00	-
н97	120584.70	117373.29	Фотограмметрическ ий метод	1.00	-
н98	120588.79	117385.48	Фотограмметрическ ий метод	1.00	-
н99	120599.89	117391.28	Фотограмметрическ ий метод	1.00	-
н100	120616.83	117390.12	Фотограмметрическ ий метод	1.00	-

2. Сведения о характерных точках границ объекта					
Обозначение характерных точек границ	Координаты, м		Метод определения координат характерной точки	Средняя квадратическая погрешность положения характерной точки (M <sub>t</sub> ), м	Описание обозначения точки на местности (при наличии)
	X	Y			
1	2	3	4	5	6
н101	120630.84	117381.41	Фотограмметрический метод	1.00	-
н102	120648.94	117378.51	Фотограмметрический метод	1.00	-
н103	120662.96	117372.13	Фотограмметрический метод	1.00	-
н104	120667.62	117359.95	Фотограмметрический метод	1.00	-
н105	120668.21	117346.02	Фотограмметрический метод	1.00	-
н106	120669.96	117328.62	Фотограмметрический метод	1.00	-
н107	120678.72	117314.11	Фотограмметрический метод	1.00	-
н108	120690.40	117307.73	Фотограмметрический метод	1.00	-
н109	120706.75	117310.05	Фотограмметрический метод	1.00	-
н110	120720.76	117322.81	Фотограмметрический метод	1.00	-
н111	120733.03	117332.10	Фотограмметрический метод	1.00	-
н112	120742.45	117334.44	Фотограмметрический метод	1.00	-
н113	120746.23	117338.39	Фотограмметрический метод	1.00	-
н114	120746.07	117343.26	Фотограмметрический метод	1.00	-
н115	120741.21	117350.08	Фотограмметрический метод	1.00	-
н116	120736.84	117356.54	Фотограмметрический метод	1.00	-
н117	120734.35	117363.99	Фотограмметрический метод	1.00	-
н118	120734.17	117368.79	Фотограмметрический метод	1.00	-
н119	120734.35	117374.62	Фотограмметрический метод	1.00	-
н120	120734.09	117384.38	Фотограмметрический метод	1.00	-
н121	120731.85	117395.09	Фотограмметрический метод	1.00	-
н122	120731.76	117399.72	Фотограмметрический метод	1.00	-
н123	120734.44	117406.40	Фотограмметрический метод	1.00	-
н124	120745.82	117414.12	Фотограмметрический метод	1.00	-
н125	120759.53	117417.97	Фотограмметрический метод	1.00	-
н126	120773.33	117419.17	Фотограмметрический метод	1.00	-

2. Сведения о характерных точках границ объекта					
Обозначение характерных точек границ	Координаты, м		Метод определения координат характерной точки	Средняя квадратическая погрешность положения характерной точки (M <sub>t</sub> ), м	Описание обозначения точки на местности (при наличии)
	X	Y			
1	2	3	4	5	6
н127	120790.16	117421.91	Фотограмметрический метод	1.00	-
н128	120806.36	117422.00	Фотограмметрический метод	1.00	-
н129	120815.50	117418.91	Фотограмметрический метод	1.00	-
н130	120821.45	117414.12	Фотограмметрический метод	1.00	-
н131	120825.59	117405.20	Фотограмметрический метод	1.00	-
н132	120826.19	117370.93	Фотограмметрический метод	1.00	-
н133	120828.60	117353.98	Фотограмметрический метод	1.00	-
н134	120834.78	117342.08	Фотограмметрический метод	1.00	-
н135	120845.83	117333.35	Фотограмметрический метод	1.00	-
н136	120861.38	117323.94	Фотограмметрический метод	1.00	-
н137	120875.80	117315.88	Фотограмметрический метод	1.00	-
н138	120884.82	117307.38	Фотограмметрический метод	1.00	-
н139	120893.38	117286.99	Фотограмметрический метод	1.00	-
н140	120903.07	117273.10	Фотограмметрический метод	1.00	-
н141	120914.34	117267.95	Фотограмметрический метод	1.00	-
н142	120929.00	117271.98	Фотограмметрический метод	1.00	-
н143	120939.59	117282.28	Фотограмметрический метод	1.00	-
н144	120947.26	117298.63	Фотограмметрический метод	1.00	-
н145	120953.80	117313.64	Фотограмметрический метод	1.00	-
н146	120963.49	117333.35	Фотограмметрический метод	1.00	-
н147	120974.99	117350.83	Фотограмметрический метод	1.00	-
н148	120986.49	117368.73	Фотограмметрический метод	1.00	-
н149	120988.07	117382.17	Фотограмметрический метод	1.00	-
н150	120985.59	117394.49	Фотограмметрический метод	1.00	-
н151	120973.87	117411.29	Фотограмметрический метод	1.00	-
н152	120951.79	117430.32	Фотограмметрический метод	1.00	-

2. Сведения о характерных точках границ объекта					
Обозначение характерных точек границ	Координаты, м		Метод определения координат характерной точки	Средняя квадратическая погрешность положения характерной точки (M <sub>t</sub> ), м	Описание обозначения точки на местности (при наличии)
	X	Y			
1	2	3	4	5	6
н153	120919.78	117448.69	Фотограмметрический метод	1.00	-
н154	120904.00	117457.88	Фотограмметрический метод	1.00	-
н155	120896.11	117467.28	Фотограмметрический метод	1.00	-
н156	120893.18	117476.68	Фотограмметрический метод	1.00	-
н157	120892.51	117482.28	Фотограмметрический метод	1.00	-
н158	120897.69	117488.55	Фотограмметрический метод	1.00	-
н159	120905.81	117492.81	Фотограмметрический метод	1.00	-
н160	120917.98	117494.61	Фотограмметрический метод	1.00	-
н161	120927.45	117491.25	Фотограмметрический метод	1.00	-
н162	120936.24	117486.31	Фотограмметрический метод	1.00	-
н163	120946.16	117486.09	Фотограмметрический метод	1.00	-
н164	120958.10	117488.78	Фотограмметрический метод	1.00	-
н165	120968.25	117494.61	Фотограмметрический метод	1.00	-
н166	120985.61	117506.92	Фотограмметрический метод	1.00	-
н167	121014.69	117527.52	Фотограмметрический метод	1.00	-
н168	121041.97	117539.62	Фотограмметрический метод	1.00	-
н169	121055.72	117549.02	Фотограмметрический метод	1.00	-
н170	121061.58	117559.77	Фотограмметрический метод	1.00	-
н171	121060.46	117570.30	Фотограмметрический метод	1.00	-
н172	121056.63	117581.72	Фотограмметрический метод	1.00	-
н173	121043.33	117595.61	Фотограмметрический метод	1.00	-
н174	121028.89	117605.46	Фотограмметрический метод	1.00	-
н175	121009.97	117618.45	Фотограмметрический метод	1.00	-
н176	120993.51	117631.89	Фотограмметрический метод	1.00	-
н177	120990.81	117643.53	Фотограмметрический метод	1.00	-
н178	120991.49	117656.52	Фотограмметрический метод	1.00	-



2. Сведения о характерных точках границ объекта					
Обозначение характерных точек границ	Координаты, м		Метод определения координат характерной точки	Средняя квадратическая погрешность положения характерной точки (M <sub>t</sub> ), м	Описание обозначения точки на местности (при наличии)
	X	Y			
1	2	3	4	5	6
н179	120994.20	117671.75	Фотограмметрический метод	1.00	-
н180	121005.24	117675.33	Фотограмметрический метод	1.00	-
н181	121017.86	117675.33	Фотограмметрический метод	1.00	-
н182	121033.19	117671.53	Фотограмметрический метод	1.00	-
н183	121044.69	117666.15	Фотограмметрический метод	1.00	-
н184	121054.16	117657.19	Фотограмметрический метод	1.00	-
н185	121062.05	117639.50	Фотограмметрический метод	1.00	-
н186	121069.70	117620.91	Фотограмметрический метод	1.00	-
н187	121079.17	117606.80	Фотограмметрический метод	1.00	-
н188	121092.46	117592.69	Фотограмметрический метод	1.00	-
н189	121108.02	117580.60	Фотограмметрический метод	1.00	-
н190	121122.22	117571.19	Фотограмметрический метод	1.00	-
н191	121132.82	117567.83	Фотограмметрический метод	1.00	-
н192	121145.89	117568.27	Фотограмметрический метод	1.00	-
н193	121160.32	117567.16	Фотограмметрический метод	1.00	-
н194	121176.77	117562.91	Фотограмметрический метод	1.00	-
н195	121189.62	117555.74	Фотограмметрический метод	1.00	-
н196	121203.60	117550.14	Фотограмметрический метод	1.00	-
н197	121215.77	117548.57	Фотограмметрический метод	1.00	-
н198	121229.74	117550.59	Фотограмметрический метод	1.00	-
н199	121240.57	117558.88	Фотограмметрический метод	1.00	-
н200	121249.58	117567.83	Фотограмметрический метод	1.00	-
н201	121256.35	117579.70	Фотограмметрический метод	1.00	-
н202	121266.49	117589.56	Фотограмметрический метод	1.00	-
н203	121269.88	117597.62	Фотограмметрический метод	1.00	-
н204	121269.43	117607.03	Фотограмметрический метод	1.00	-

2. Сведения о характерных точках границ объекта					
Обозначение характерных точек границ	Координаты, м		Метод определения координат характерной точки	Средняя квадратическая погрешность положения характерной точки (M <sub>t</sub> ), м	Описание обозначения точки на местности (при наличии)
	X	Y			
1	2	3	4	5	6
н205	121271.46	117619.79	Фотограмметрический метод	1.00	-
н206	121267.40	117633.68	Фотограмметрический метод	1.00	-
н207	121264.25	117646.44	Фотограмметрический метод	1.00	-
н208	121263.35	117656.75	Фотограмметрический метод	1.00	-
н209	121267.63	117667.72	Фотограмметрический метод	1.00	-
н210	121274.39	117674.66	Фотограмметрический метод	1.00	-
н211	121282.95	117677.13	Фотограмметрический метод	1.00	-
н212	121296.26	117674.89	Фотограмметрический метод	1.00	-
н213	121311.36	117670.41	Фотограмметрический метод	1.00	-
н214	121328.27	117670.63	Фотограмметрический метод	1.00	-
н215	121344.72	117668.84	Фотограмметрический метод	1.00	-
н216	121356.67	117663.24	Фотограмметрический метод	1.00	-
н217	121514.44	117993.71	Фотограмметрический метод	1.00	-
н218	121905.02	118811.81	Фотограмметрический метод	1.00	-
н219	122104.20	118720.73	Фотограмметрический метод	1.00	-
н220	122302.78	118813.18	Фотограмметрический метод	1.00	-
н221	122373.14	118211.03	Фотограмметрический метод	1.00	-
н222	122609.30	118199.22	Фотограмметрический метод	1.00	-
н223	122592.58	118677.03	Фотограмметрический метод	1.00	-
н224	122750.21	118602.97	Фотограмметрический метод	1.00	-
н225	122866.30	119020.25	Аналитический метод	0.20	-
н226	122880.00	119077.30	Аналитический метод	0.20	-
н227	122896.10	119125.10	Аналитический метод	0.20	-
н228	122922.60	119181.41	Фотограмметрический метод	1.00	-
н229	123044.80	119323.73	Фотограмметрический метод	1.00	-
н230	122889.75	119426.96	Фотограмметрический метод	1.00	-

2. Сведения о характерных точках границ объекта					
Обозначение характерных точек границ	Координаты, м		Метод определения координат характерной точки	Средняя квадратическая погрешность положения характерной точки (M <sub>t</sub> ), м	Описание обозначения точки на местности (при наличии)
	X	Y			
1	2	3	4	5	6
н231	122805.97	119499.32	Фотограмметрический метод	1.00	-
н232	122773.72	119532.49	Фотограмметрический метод	1.00	-
н233	122746.08	119575.37	Фотограмметрический метод	1.00	-
н234	122740.04	119588.23	Фотограмметрический метод	1.00	-
н235	122713.18	119645.39	Фотограмметрический метод	1.00	-
н236	122640.24	119745.83	Фотограмметрический метод	1.00	-
н237	122611.29	119790.36	Фотограмметрический метод	1.00	-
н238	122619.36	119828.68	Фотограмметрический метод	1.00	-
н239	122665.45	119871.55	Фотограмметрический метод	1.00	-
н240	122731.71	119910.43	Фотограмметрический метод	1.00	-
н241	122825.61	119908.14	Фотограмметрический метод	1.00	-
н242	122899.93	119893.85	Фотограмметрический метод	1.00	-
н243	122994.41	119874.41	Фотограмметрический метод	1.00	-
н244	123043.37	119878.98	Фотограмметрический метод	1.00	-
н245	123092.35	119909.86	Фотограмметрический метод	1.00	-
н246	123125.19	119961.32	Фотограмметрический метод	1.00	-
н247	123133.84	120004.20	Фотограмметрический метод	1.00	-
н248	123122.90	120063.66	Фотограмметрический метод	1.00	-
н249	123101.02	120138.00	Фотограмметрический метод	1.00	-
н250	123094.76	120179.45	Фотограмметрический метод	1.00	-
н251	123093.40	120218.77	Фотограмметрический метод	1.00	-
н252	123096.09	120252.76	Фотограмметрический метод	1.00	-
н253	123110.52	120297.74	Фотограмметрический метод	1.00	-
н254	123126.63	120336.06	Фотограмметрический метод	1.00	-
н255	123138.71	120360.71	Фотограмметрический метод	1.00	-
н256	123146.43	120379.37	Фотограмметрический метод	1.00	-

2. Сведения о характерных точках границ объекта					
Обозначение характерных точек границ	Координаты, м		Метод определения координат характерной точки	Средняя квадратическая погрешность положения характерной точки (M <sub>t</sub> ), м	Описание обозначения точки на местности (при наличии)
	X	Y			
1	2	3	4	5	6
н257	123705.12	120359.90	Фотограмметрический метод	1.00	-
н258	123723.00	120360.00	Аналитический метод	0.10	-
н259	123723.24	120380.27	Аналитический метод	0.10	-
н260	123724.44	120414.85	Аналитический метод	0.10	-
н261	123797.81	122527.98	Фотограмметрический метод	1.00	-
н262	124205.81	122513.82	Аналитический метод	0.50	-
н263	124323.91	122509.72	Аналитический метод	0.50	-
н264	124447.42	122505.43	Аналитический метод	0.50	-
н265	124450.72	122601.22	Аналитический метод	0.50	-
н266	124466.97	123072.90	Аналитический метод	0.50	-
н267	124496.90	123941.53	Фотограмметрический метод	1.00	-
н268	124539.35	123943.35	Фотограмметрический метод	1.00	-
н269	124601.49	123974.45	Фотограмметрический метод	1.00	-
н270	124640.46	124016.32	Фотограмметрический метод	1.00	-
н271	124671.10	124061.53	Фотограмметрический метод	1.00	-
н272	124683.23	124104.64	Фотограмметрический метод	1.00	-
н273	124680.40	124160.46	Фотограмметрический метод	1.00	-
н274	124666.18	124225.47	Фотограмметрический метод	1.00	-
н275	124639.85	124293.31	Фотограмметрический метод	1.00	-
н276	124587.87	124354.10	Фотограмметрический метод	1.00	-
н277	124533.05	124403.57	Фотограмметрический метод	1.00	-
н278	124479.64	124460.12	Фотограмметрический метод	1.00	-
н279	124433.36	124517.37	Фотограмметрический метод	1.00	-
н280	124397.77	124575.32	Фотограмметрический метод	1.00	-
н281	124378.56	124646.69	Фотограмметрический метод	1.00	-
н282	124378.59	124710.99	Фотограмметрический метод	1.00	-

2. Сведения о характерных точках границ объекта					
Обозначение характерных точек границ	Координаты, м		Метод определения координат характерной точки	Средняя квадратическая погрешность положения характерной точки (M <sub>t</sub> ), м	Описание обозначения точки на местности (при наличии)
	X	Y			
1	2	3	4	5	6
н283	124391.43	124764.69	Фотограмметрический метод	1.00	-
н284	124429.93	124838.17	Фотограмметрический метод	1.00	-
н285	124464.40	124890.31	Фотограмметрический метод	1.00	-
н286	124510.98	124923.64	Фотограмметрический метод	1.00	-
н287	124549.43	124936.55	Фотограмметрический метод	1.00	-
н288	124604.14	124930.62	Фотограмметрический метод	1.00	-
н289	124636.64	124923.63	Фотограмметрический метод	1.00	-
н290	124669.69	124907.49	Фотограмметрический метод	1.00	-
н291	124703.80	124874.14	Фотограмметрический метод	1.00	-
н292	124734.14	124846.70	Фотограмметрический метод	1.00	-
н293	124769.89	124834.88	Фотограмметрический метод	1.00	-
н294	124808.88	124832.72	Фотограмметрический метод	1.00	-
н295	124844.09	124850.47	Фотограмметрический метод	1.00	-
н296	124863.04	124890.26	Фотограмметрический метод	1.00	-
н297	124870.62	124926.82	Фотограмметрический метод	1.00	-
н298	124863.03	124979.53	Фотограмметрический метод	1.00	-
н299	124850.02	125042.45	Фотограмметрический метод	1.00	-
н300	124837.25	125091.51	Фотограмметрический метод	1.00	-
н301	124818.26	125149.54	Фотограмметрический метод	1.00	-
н302	124770.38	125252.03	Фотограмметрический метод	1.00	-
н303	124744.55	125304.03	Фотограмметрический метод	1.00	-
н304	124739.99	125353.76	Фотограмметрический метод	1.00	-
н305	124743.79	125406.50	Фотограмметрический метод	1.00	-
н306	124768.86	125469.04	Фотограмметрический метод	1.00	-
н307	124815.98	125555.69	Фотограмметрический метод	1.00	-
н308	124875.25	125637.81	Фотограмметрический метод	1.00	-

2. Сведения о характерных точках границ объекта					
Обозначение характерных точек границ	Координаты, м		Метод определения координат характерной точки	Средняя квадратическая погрешность положения характерной точки (M <sub>t</sub> ), м	Описание обозначения точки на местности (при наличии)
	X	Y			
1	2	3	4	5	6
н309	124916.28	125681.50	Фотограмметрический метод	1.00	-
н310	124971.75	125726.70	Картометрический метод	5.00	-
н311	125014.31	125760.60	Картометрический метод	5.00	-
н312	125059.14	125786.20	Картометрический метод	5.00	-
н313	125129.81	125810.30	Картометрический метод	5.00	-
н314	125171.60	125815.56	Картометрический метод	5.00	-
н315	125215.68	125818.57	Картометрический метод	5.00	-
н316	125253.67	125821.57	Картометрический метод	5.00	-
н317	125301.54	125801.97	Картометрический метод	5.00	-
н318	125331.94	125801.21	Картометрический метод	5.00	-
н319	125382.09	125818.52	Картометрический метод	5.00	-
н320	125428.44	125853.93	Картометрический метод	5.00	-
н321	125464.92	125900.64	Картометрический метод	5.00	-
н322	125465.68	125953.38	Картометрический метод	5.00	-
н323	125440.60	125998.60	Картометрический метод	5.00	-
н324	125407.93	126041.56	Картометрический метод	5.00	-
н325	125376.77	126094.31	Картометрический метод	5.00	-
н326	125337.26	126175.70	Картометрический метод	5.00	-
н327	125333.97	126198.75	Картометрический метод	5.00	-
н328	125326.62	126250.31	Картометрический метод	5.00	-
н329	125305.34	126379.92	Картометрический метод	5.00	-
н330	125277.99	126453.02	Картометрический метод	5.00	-
н331	125234.67	126508.79	Картометрический метод	5.00	-
н332	125175.40	126513.32	Картометрический метод	5.00	-
н333	125097.89	126481.70	Картометрический метод	5.00	-
н334	125015.07	126440.27	Картометрический метод	5.00	-

2. Сведения о характерных точках границ объекта					
Обозначение характерных точек границ	Координаты, м		Метод определения координат характерной точки	Средняя квадратическая погрешность положения характерной точки (M <sub>t</sub> ), м	Описание обозначения точки на местности (при наличии)
	X	Y			
1	2	3	4	5	6
н335	124952.53	126390.25	Картометрический метод	5.00	-
н336	124586.78	125852.93	Фотограмметрический метод	1.00	-
н337	124585.77	125853.07	Фотограмметрический метод	1.00	-
н338	124121.33	125918.22	Фотограмметрический метод	1.00	-
н339	123398.45	126019.67	Фотограмметрический метод	1.00	-
н340	123316.60	125850.50	Фотограмметрический метод	1.00	-
н341	123278.63	125772.01	Фотограмметрический метод	1.00	-
н342	123224.25	125659.60	Фотограмметрический метод	1.00	-
н343	124106.45	125232.67	Фотограмметрический метод	1.00	-
н344	123879.15	124590.37	Фотограмметрический метод	1.00	-
н345	123877.70	124590.79	Фотограмметрический метод	1.00	-
н346	123772.84	124289.98	Фотограмметрический метод	1.00	-
н347	123124.55	124007.95	Фотограмметрический метод	1.00	-
н348	122919.50	124134.50	Фотограмметрический метод	1.00	-
н349	122871.90	124122.90	Фотограмметрический метод	1.00	-
н350	122865.19	124108.07	Фотограмметрический метод	1.00	-
н351	122864.75	124107.08	Фотограмметрический метод	1.00	-
н352	122622.49	124296.26	Аналитический метод	0.10	-
н353	122595.59	124317.26	Аналитический метод	0.10	-
н354	122554.59	124349.27	Аналитический метод	0.50	-
н355	122463.89	124420.10	Аналитический метод	0.50	-
н356	122279.75	124330.24	Аналитический метод	0.50	-
н357	122181.02	124282.03	Аналитический метод	0.50	-
н358	122151.89	124268.04	Аналитический метод	0.50	-
н359	122111.60	124248.37	Аналитический метод	0.50	-
н360	122043.72	124214.86	Аналитический метод	0.50	-

2. Сведения о характерных точках границ объекта					
Обозначение характерных точек границ	Координаты, м		Метод определения координат характерной точки	Средняя квадратическая погрешность положения характерной точки (Мт), м	Описание обозначения точки на местности (при наличии)
	X	Y			
1	2	3	4	5	6
н361	122004.50	124195.00	Аналитический метод	0.10	-
н362	121995.20	124191.00	Аналитический метод	0.10	-
н363	121953.89	124171.37	Аналитический метод	0.50	-
н364	121939.33	124164.26	Аналитический метод	0.50	-
н365	121250.68	123828.04	Фотограмметрическ ий метод	1.00	-
н366	120850.34	124518.32	Аналитический метод	0.10	-
н367	120723.91	124736.32	Аналитический метод	0.10	-
н368	120838.75	124863.91	Аналитический метод	0.10	-
н369	120990.08	125032.02	Аналитический метод	0.50	-
н370	121184.97	125248.54	Аналитический метод	0.50	-
н371	121459.81	125553.88	Фотограмметрическ ий метод	1.00	-
н372	121058.45	125914.89	Фотограмметрическ ий метод	1.00	-
н373	120435.73	125223.68	Фотограмметрическ ий метод	1.00	-
н374	119640.18	126557.19	Фотограмметрическ ий метод	1.00	-
н375	119401.09	126349.52	Аналитический метод	0.50	-
н376	119381.43	126332.99	Аналитический метод	0.50	-
н377	119369.32	126322.51	Фотограмметрическ ий метод	1.00	-
н378	119358.31	126312.97	Фотограмметрическ ий метод	1.00	-
н379	119335.40	126293.00	Фотограмметрическ ий метод	1.00	-
н380	119275.79	126241.11	Фотограмметрическ ий метод	1.00	-
н381	116822.72	124113.26	Картометрический метод	5	-
н382	116175.09	123551.50	Картометрический метод	5	-
н383	114581.21	121310.42	Картометрический метод	5	-
н384	114559.63	120688.84	Картометрический метод	5	-
н385	114483.01	118482.12	Метод спутниковых геодезических измерений (определений)	0.50	-



2. Сведения о характерных точках границ объекта					
Обозначение характерных точек границ	Координаты, м		Метод определения координат характерной точки	Средняя квадратическая погрешность положения характерной точки (Mt), м	Описание обозначения точки на местности (при наличии)
	X	Y			
1	2	3	4	5	6
н386	114555.41	118471.58	Метод спутниковых геодезических измерений (определений)	0.50	-
н387	114587.43	118560.31	Метод спутниковых геодезических измерений (определений)	0.50	-
н388	114689.73	118477.80	Метод спутниковых геодезических измерений (определений)	0.50	-
н389	114715.30	118477.80	Метод спутниковых геодезических измерений (определений)	0.50	-
н390	114705.74	118560.20	Метод спутниковых геодезических измерений (определений)	0.50	-
н391	114817.60	118588.78	Метод спутниковых геодезических измерений (определений)	0.50	-
н392	114849.52	118671.17	Метод спутниковых геодезических измерений (определений)	0.50	-
н393	114913.45	118664.83	Метод спутниковых геодезических измерений (определений)	0.50	-
н394	114977.50	118591.89	Метод спутниковых геодезических измерений (определений)	0.50	-
н395	114932.69	118547.52	Метод спутниковых геодезических измерений (определений)	0.50	-
н396	114939.14	118509.50	Метод спутниковых геодезических измерений (определений)	0.50	-
н397	114996.63	118499.93	Метод спутниковых геодезических измерений (определений)	0.50	-
н398	115067.01	118525.29	Метод спутниковых геодезических измерений (определений)	0.50	-

2. Сведения о характерных точках границ объекта					
Обозначение характерных точек границ	Координаты, м		Метод определения координат характерной точки	Средняя квадратическая погрешность положения характерной точки (Mt), м	Описание обозначения точки на местности (при наличии)
	X	Y			
1	2	3	4	5	6
н399	115124.50	118595.00	Метод спутниковых геодезических измерений (определений)	0.50	-
н400	115159.64	118588.67	Метод спутниковых геодезических измерений (определений)	0.50	-
н401	115220.46	118509.38	Метод спутниковых геодезических измерений (определений)	0.50	-
н402	115249.15	118563.31	Метод спутниковых геодезических измерений (определений)	0.50	-
н403	115287.51	118544.30	Метод спутниковых геодезических измерений (определений)	0.50	-
н404	115322.76	118398.41	Метод спутниковых геодезических измерений (определений)	0.50	-
н405	115367.46	118395.19	Метод спутниковых геодезических измерений (определений)	0.50	-
н406	115437.85	118471.24	Метод спутниковых геодезических измерений (определений)	0.50	-
н407	115511.35	118436.44	Метод спутниковых геодезических измерений (определений)	0.50	-
н408	115540.15	118468.13	Метод спутниковых геодезических измерений (определений)	0.50	-
н409	115536.92	118531.51	Метод спутниковых геодезических измерений (определений)	0.50	-
н410	115479.32	118598.12	Метод спутниковых геодезических измерений (определений)	0.50	-
н411	115508.12	118629.81	Метод спутниковых геодезических измерений (определений)	0.50	-

2. Сведения о характерных точках границ объекта					
Обозначение характерных точек границ	Координаты, м		Метод определения координат характерной точки	Средняя квадратическая погрешность положения характерной точки (Mt), м	Описание обозначения точки на местности (при наличии)
	X	Y			
1	2	3	4	5	6
н412	115597.64	118658.27	Метод спутниковых геодезических измерений (определений)	0.50	-
н413	115703.16	118661.39	Метод спутниковых геодезических измерений (определений)	0.50	-
н414	115792.67	118620.25	Метод спутниковых геодезических измерений (определений)	0.50	-
н415	115783.11	118553.64	Метод спутниковых геодезических измерений (определений)	0.50	-
н416	115802.23	118534.63	Метод спутниковых геодезических измерений (определений)	0.50	-
н417	115824.70	118528.29	Метод спутниковых геодезических измерений (определений)	0.50	-
н418	115843.82	118578.99	Метод спутниковых геодезических измерений (определений)	0.50	-
н419	115850.27	118629.70	Метод спутниковых геодезических измерений (определений)	0.50	-
н420	115891.75	118674.06	Метод спутниковых геодезических измерений (определений)	0.50	-
н421	115928.10	118638.71	Метод спутниковых геодезических измерений (определений)	0.50	-
н422	116855.50	119942.52	Картометрический метод	5.00	-
н423	116743.00	120015.00	Аналитический метод	0.50	-
н424	116581.44	120122.27	Аналитический метод	0.50	-
н425	116331.99	120295.51	Аналитический метод	0.50	-
н426	116319.47	120303.95	Аналитический метод	0.50	-
н427	115694.76	120725.17	Картометрический метод	5.00	-

2. Сведения о характерных точках границ объекта					
Обозначение характерных точек границ	Координаты, м		Метод определения координат характерной точки	Средняя квадратическая погрешность положения характерной точки (M <sub>t</sub> ), м	Описание обозначения точки на местности (при наличии)
	X	Y			
1	2	3	4	5	6
н428	116825.03	122314.24	Картометрический метод	5.00	-
н429	117389.99	122807.50	Фотограмметрический метод	1.00	-
н430	117970.56	122307.99	Фотограмметрический метод	1.00	-
н431	117984.96	122296.82	Фотограмметрический метод	1.00	-
н432	117988.87	122293.71	Фотограмметрический метод	1.00	-
н433	117991.00	122285.90	Фотограмметрический метод	1.00	-
н434	118000.20	122277.00	Фотограмметрический метод	1.00	-
н435	118123.50	122170.00	Аналитический метод	0.50	-
н436	118148.00	122199.00	Аналитический метод	0.50	-
н437	118173.15	122295.66	Аналитический метод	0.50	-
н438	118227.61	122252.62	Аналитический метод	0.50	-
н439	118212.74	122199.50	Аналитический метод	0.50	-
н440	118179.61	122126.78	Аналитический метод	0.50	-
н441	118187.18	122114.79	Аналитический метод	0.50	-
н442	118673.17	121692.50	Аналитический метод	0.50	-
н443	118930.91	121989.14	Аналитический метод	0.50	-
н444	119151.94	122243.53	Фотограмметрический метод	1.00	-
н445	117868.78	123358.52	Фотограмметрический метод	1.00	-
н446	119021.29	124364.85	Фотограмметрический метод	1.00	-
н447	119711.94	123573.91	Фотограмметрический метод	1.00	-
н448	119825.89	123452.52	Фотограмметрический метод	1.00	-
н449	120004.58	123262.17	Фотограмметрический метод	1.00	-
н450	120018.47	123247.37	Фотограмметрический метод	1.00	-
н451	119748.02	122388.94	Фотограмметрический метод	1.00	-
н452	120654.14	122103.49	Фотограмметрический метод	1.00	-
н453	121563.51	121367.38	Фотограмметрический метод	1.00	-

2. Сведения о характерных точках границ объекта					
Обозначение характерных точек границ	Координаты, м		Метод определения координат характерной точки	Средняя квадратическая погрешность положения характерной точки (M <sub>t</sub> ), м	Описание обозначения точки на местности (при наличии)
	X	Y			
1	2	3	4	5	6
н454	121486.80	121200.88	Фотограмметрический метод	1.00	-
н455	121396.75	121005.44	Фотограмметрический метод	1.00	-
н456	121313.09	120823.87	Фотограмметрический метод	1.00	-
н457	121276.76	120840.61	Фотограмметрический метод	1.00	-
н458	121017.26	120453.25	Фотограмметрический метод	1.00	-
н459	121071.60	120416.84	Фотограмметрический метод	1.00	-
н460	121156.19	120483.33	Фотограмметрический метод	1.00	-
н461	120999.28	120142.78	Фотограмметрический метод	1.00	-
н462	120919.32	119969.26	Аналитический метод	0.30	-
н463	120878.94	119881.63	Аналитический метод	0.30	-
н464	120642.44	119368.34	Фотограмметрический метод	1.00	-
н465	120278.81	118579.13	Фотограмметрический метод	1.00	-
н466	119601.90	118852.44	Картометрический метод	5.00	-
н467	119534.42	118683.29	Аналитический метод	0.10	-
н468	119525.49	118661.56	Аналитический метод	0.10	-
н469	119449.97	118476.15	Аналитический метод	0.50	-
н470	119445.98	118466.28	Аналитический метод	0.50	-
н471	119423.47	118407.65	Аналитический метод	0.50	-
н472	119447.73	118397.83	Аналитический метод	0.50	-
н473	120164.04	118107.80	Фотограмметрический метод	1.00	-
н1	119625.43	116772.87	Картометрический метод	5.00	-

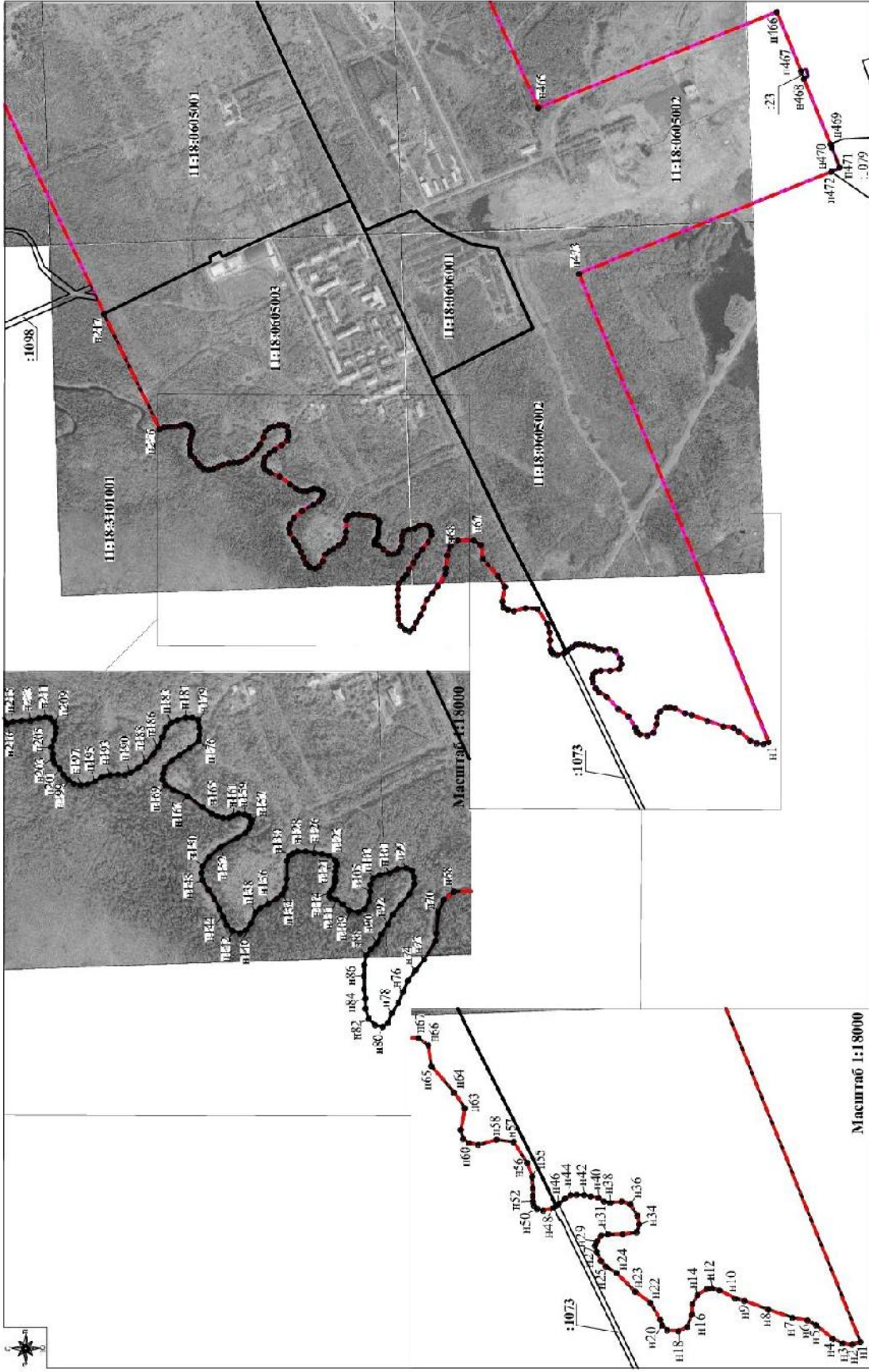
## 3. Сведения о характерных точках части (частей) границы объекта

Обозначение характерных точек части границы	Координаты, м		Метод определения координат характерной точки	Средняя квадратическая погрешность положения характерной точки (Mt), м	Описание обозначения точки на местности (при наличии)
	X	Y			
1	2	3	4	5	6
-	-	-	-	-	-



# Раздел 4

## План границ объекта



Масштаб 1:12000

— граница кадастрового квартала  
 11:18:0605002 - номер кадастрового квартала

Масштаб 1:18000

Используемые условные знаки и обозначения:  
 - - проскрибуемая граница населенного пункта  
 - - граница населенного пункта по генеральному плану  
 - - граница земельных участков, учтенных в ЕГРН, и их номера  
 • н1 - характерная точка границы населенного пункта

Подпись \_\_\_\_\_

Место для отписки печати (при наличии) \_\_\_\_\_

Дата " \_\_\_\_ " \_\_\_\_ г.





# Раздел 4

## План границ объекта



Масштаб 1:12000



- граница кадастрового квартала
- номер кадастрового квартала
- характеристика точки границы населенного пункта

- пресектурская граница населенного пункта
- граница населенного пункта по генеральному плану
- границы земельных участков, утв. в БГРН, и их номера

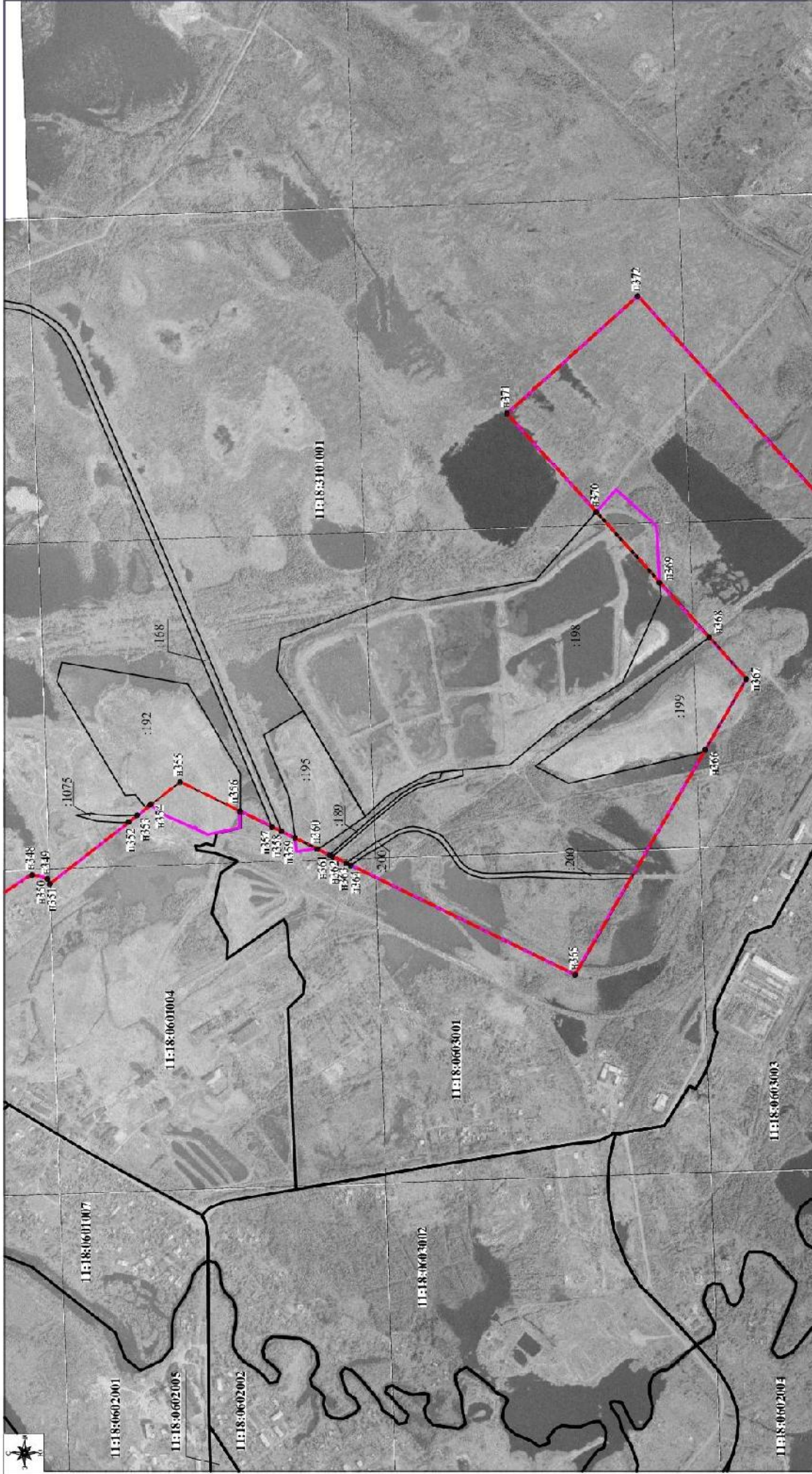
Подпись

Место для описания нечист (при наличии) лица, составившего описание местоположения границ объекта

Дата " " Г.

# Раздел 4

## План границ объекта



Масштаб 1:12000

- пресекторская граница населенного пункта
- граница населенного пункта по генеральному плану
- граница земельных участков, устроенных в БЭРН, и их номера
- граница кадастрового квартала
- номер кадастрового квартала
- характеристика точки границы населенного пункта

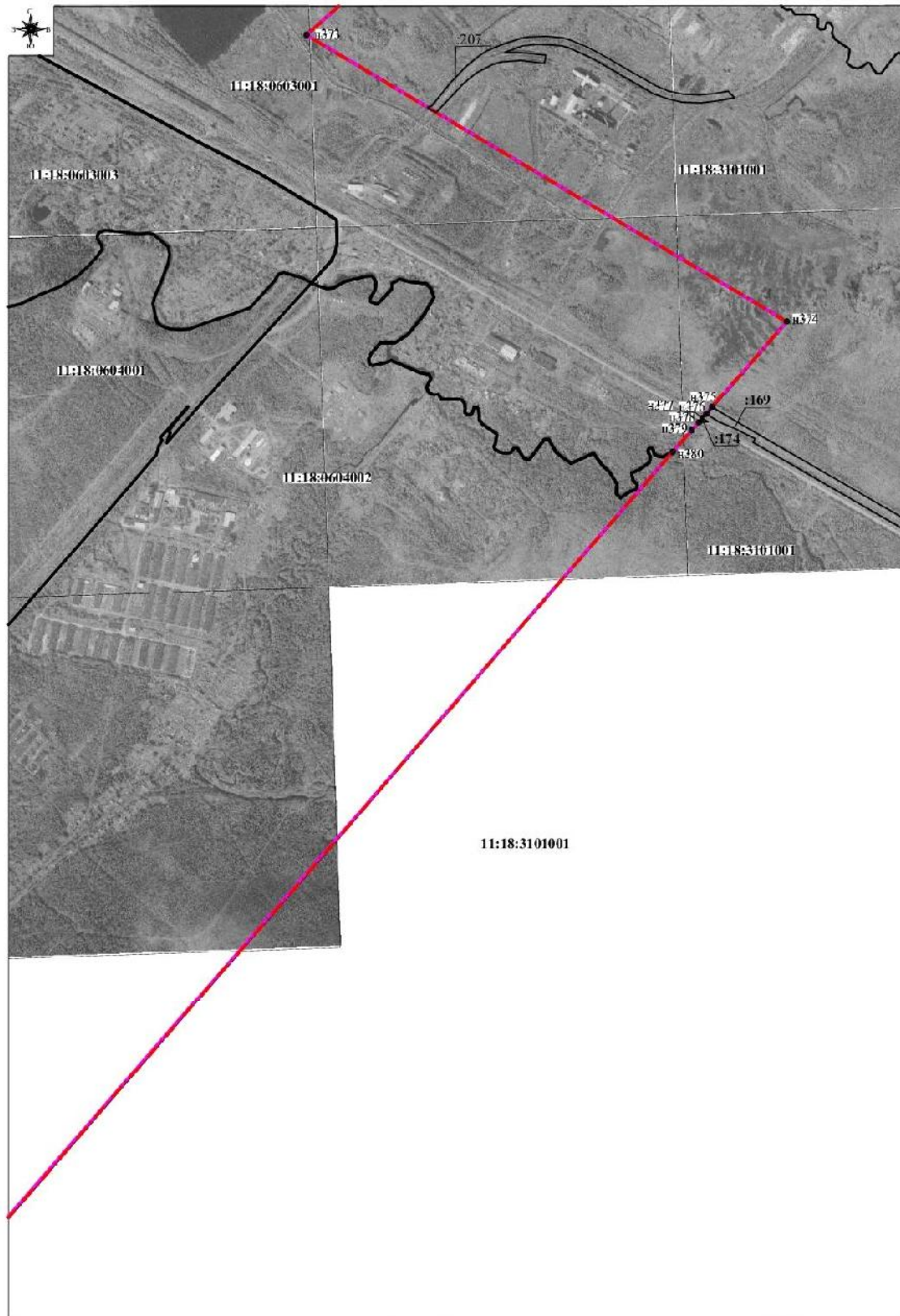
Подпись

Место для описания печати (при наличии) лица, составившего описание местоположения границ объекта

Дата " " Г.





## Раздел 4

### План границ объекта



Масштаб 1:12000

#### Используемые условные знаки и обозначения:

-  - проектируемая граница населенного пункта
-  - граница населенного пункта по генеральному плану
-  - граница кадастрового квартала
-  :1 - границы земельных участков, учтенных в ЕГРН, и их номера
- 11:18:0604001 - номер кадастрового квартала
- n1 - характерная точка границы населенного пункта



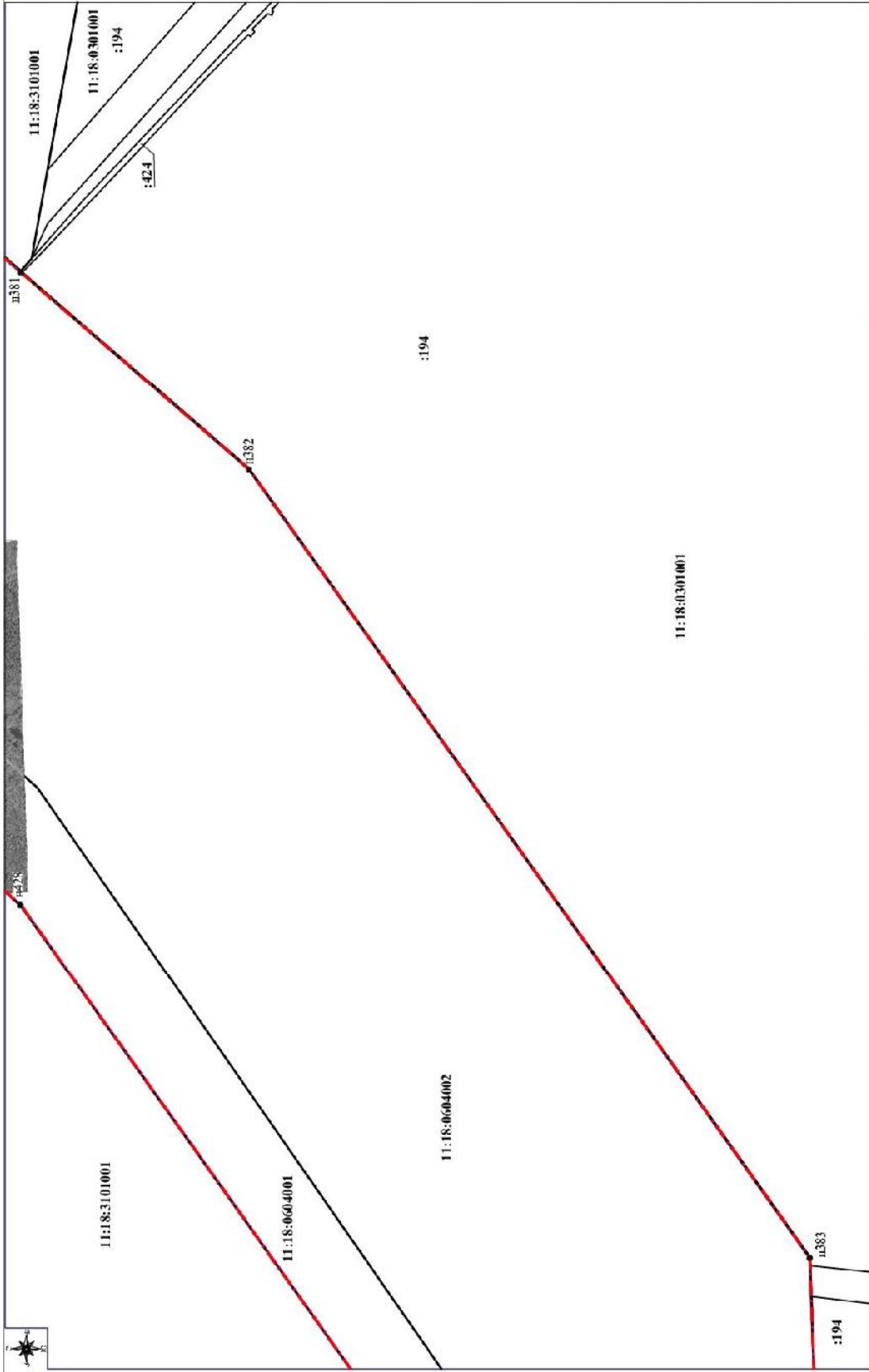
Подпись

Место для оттиска печати (при наличии) лица, составившего описание местоположения границ объекта

Дата " " г.

# Раздел 4

## План границ объекта



Масштаб 1:12000

- Используемые условные знаки и обозначения:**
- пресектурская граница населенного пункта
  - граница населенного пункта по генеральному плану
  - граница земельных участков, утв. в БГРН, и их номера
  - граница кадастрового квартала
  - номер кадастрового квартала
  - характеристика точки границы населенного пункта

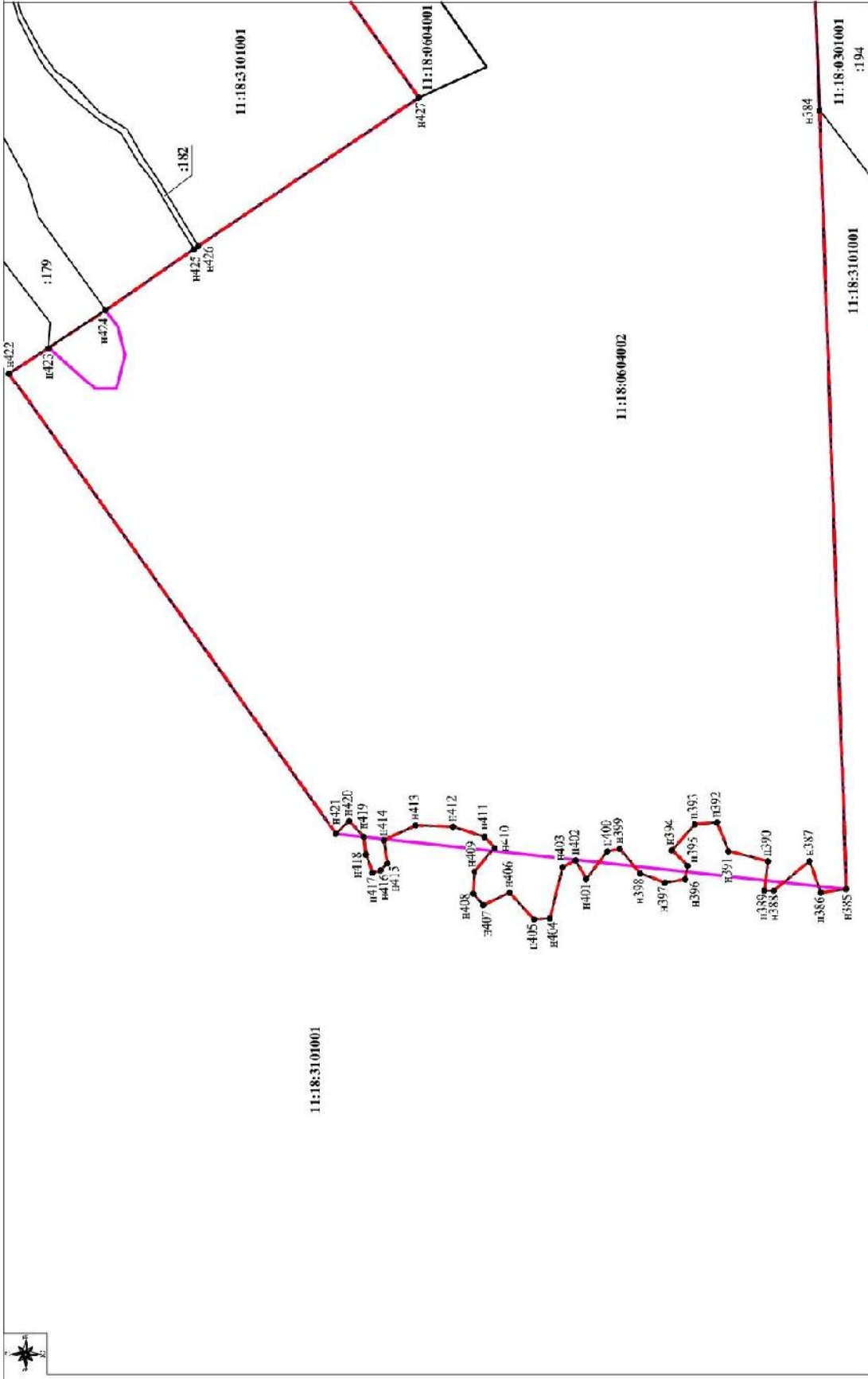
**Подпись**

Место для описания нечистот (при наличии) лица, составившего описание местоположения границ объекта

Дата " " Г.

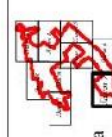
# Раздел 4

## План границ объекта



Масштаб 1:12000

- граница кадастрового квартала
- номер кадастрового квартала
- поворотные точки границы населенного пункта



### Используемые условные знаки и обозначения:

- пресекающая граница населенного пункта
- граница населенного пункта по генеральному плану
- границы земельных участков, учтенных в ЕГРН, и их номера

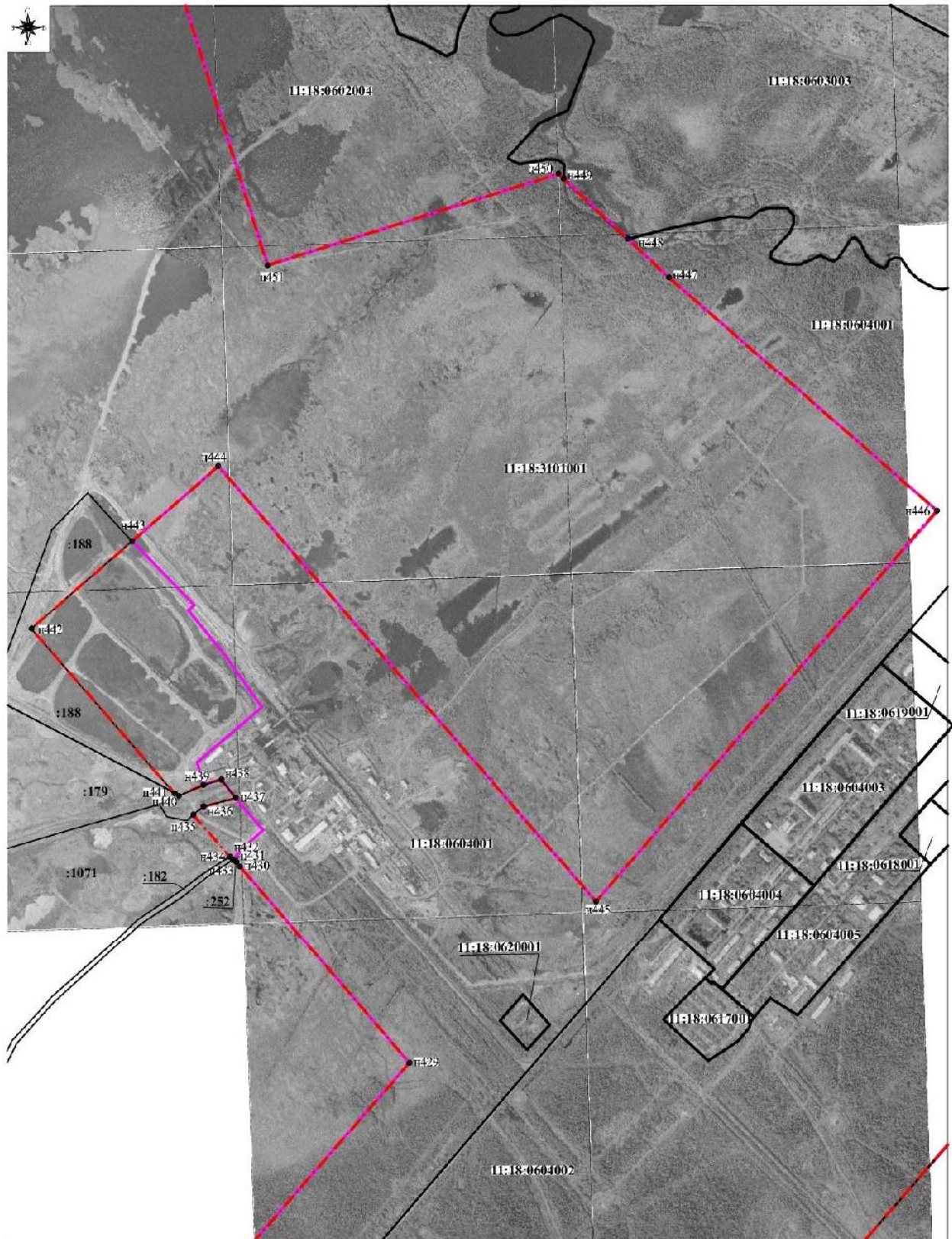
### Подпись

Место для описания нечист (при наличии) лица, составившего описание местоположения границ объекта

Дата " " Г.

# Раздел 4

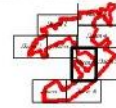
## План границ объекта



Масштаб 1:12000

**Используемые условные знаки и обозначения:**

- - - - - проектируемая граница населенного пункта
- граница населенного пункта по генеральному плану
- граница кадастрового квартала
- :1 — границы земельных участков, учтенных в ЕГРН, и их номера
- 11:18:0604002 — номер кадастрового квартала
- п1 — характерная точка границы населенного пункта

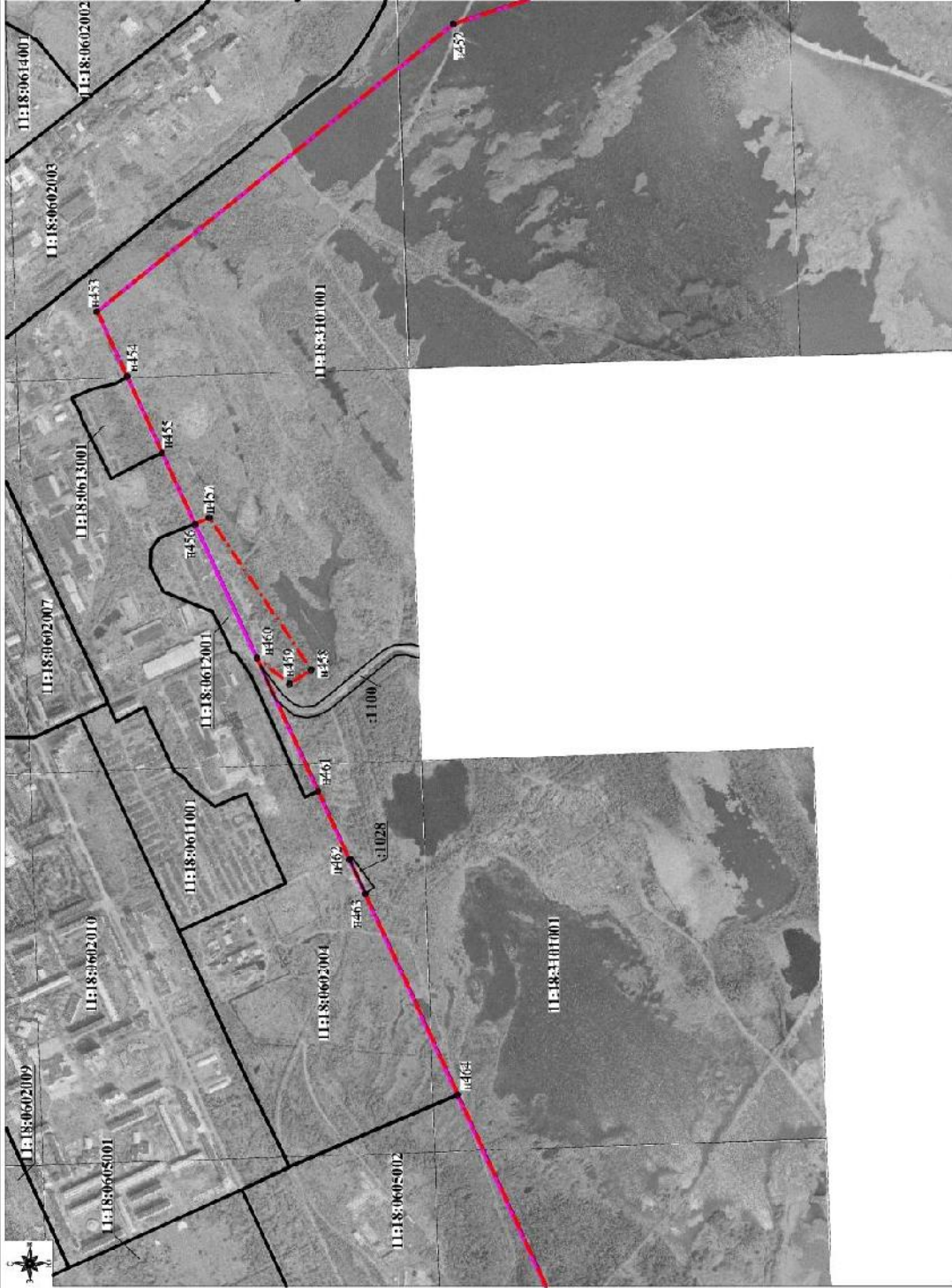


Подпись \_\_\_\_\_  
 Место для оттиска печати (при наличии) лица, составившего описание местоположения границ объекта

Дата " \_\_\_\_ " \_\_\_\_\_ г.

# Раздел 4

## План границ объекта



Используемые условные знаки и обозначения:

- пресектурская граница населенного пункта
- граница населенного пункта по генеральному плану
- границы земельных участков, утв. в БГРН, и их номера

Масштаб 1:12 000

- граница кадастрового квартала
- номер кадастрового квартала
- поворотные точки границы населенного пункта

Подпись \_\_\_\_\_

Место для описания печати (при наличии) \_\_\_\_\_

Дата " \_\_\_\_ " \_\_\_\_ г.





**Текстовое описание местоположения границ населенных пунктов, территориальных зон, особо охраняемых природных территорий, зон с особыми условиями использования территорий**

Прохождение границы		Описание прохождения границы
от точки	до точки	
1	2	3
н1	н216	граница муниципального образования начинается на юго-западе и проходит преимущественно в северо-восточном направлении, протяженностью 3871 м по оси ручья Черный, характеризующегося сильной извилистостью, вниз по течению
н216	н218	граница проходит в северо-восточном направлении по лесному массиву на расстояние 1273 м до пересечения с ул.Морозова
н218	н220	граница огибает западную часть границы гаражного массива 5 по ул.Мира, протяженность 438 м
н220	н221	граница проходит по прямой на северо-запад 606 м по лесному массиву
н221	н222	граница проходит по прямой на северо-запад 606 м по лесному массиву
н222	н223	граница проходит по прямой на юго-восток 478 м по лесному массиву вдоль квартальной просеки
н223	н224	граница проходит по прямой на северо-запад 174 м по лесному массиву до пересечения квартальных просек
н224	н229	граница проходит на северо-восток 790 м, от точки н225 до точки н227 по южной границе земельного участка с кадастровым №11:18:3101001:1023 (с разрешенным использованием для размещения и эксплуатации объектов воздушного транспорта), далее вдоль дороги до пересечения с осью реки Большая Инта
н229	н256	граница проходит по оси реки Большая Инта вверх по течению, протяженностью 1695 м
н256	н258	граница проходит по прямой на север 577 м, от пересечения с осью реки Большая Инта, пересекая грунтовую автомобильную дорогу проходит по границе с землями сельхозназначения, далее по залесенной территории до границы земельного участка с кадастровым №11:18:3101001:1063 (с разрешенным использованием Для размещения и эксплуатации объектов воздушного транспорта)
н258	н261	граница проходит по прямой на восток 2170 м, по границе земельного участка с кадастровым №11:18:3101001:1063 (с разрешенным использованием Для размещения и эксплуатации объектов воздушного транспорта), далее пересекая автодорогу (ул.Пригородная), проходит по границе земель сельскохозяйственного назначения
н261	н264	граница проходит по прямой на север 650 м, от точки н262 до точки н264 по границе смежных земельных участков с кадастровыми №11:18:3101001:42, 11:18:3101001:40, входящих в состав единого землепользования 11:18:0000000:20 (с разрешенным использованием Для размещения объектов энергетики)
н264	н267	граница проходит по прямой на восток 1437 м, от точки н264 до точки н266 по границе смежных земельных участков с кадастровыми №11:18:3101001:40, 11:18:3101001:41, входящих в состав единого землепользования 11:18:0000000:20 (с разрешенным использованием Для размещения объектов энергетики), далее, пересекая безымянное озеро, по границе с землями сельхозназначения, далее по лесному массиву, далее по границе с землями сельхозназначения до пересечения с осью реки Большая Инта
н267	н335	граница проходит по оси реки Большая Инта вверх по течению, протяженностью 4126 м
н335	н336	граница проходит на юго-запад 650 м, по лесному массиву, далее в том же направлении вдоль застройки, пересекая дорогу до гаражного массива 2 по ул.Восточная

**Текстовое описание местоположения границ  
населенных пунктов, территориальных зон, особо охраняемых природных  
территорий, зон с особыми условиями использования территорий**

Прохождение границы		Описание прохождения границы
от точки	до точки	
1	2	3
н336	н339	граница проходит на юго-восток 1200 м, по редколесью
н339	н342	граница проходит по прямой на юго-запад 400 м, пересекая дорогу, далее от точки н240 до точки н241 по границе земель промышленности
н343	н346	граница проходит на юго-запад 1000 м
н346	н347	граница проходит на юго-запад 707 м, пересекая Воздушные линии электропередач ВЛ-35 кВ № 80
н347	н355	граница проходит ломаной линией преимущественно на юго-восток протяженностью примерно 800 м, от точки н352 до точки н353 - по границе смежного земельного участка с кадастровым №11:18:3101001:1075 (с временным статусом); от точки н354 до точки н355 по границе смежного земельного участка с кадастровым №11:18:3101001:192, входящий в состав единого землепользования 11:18:0000000:134 (с разрешенным использованием: под эксплуатацию объектов ГОФ "Капитальная", из них: породный отвал №1)
н355	н365	граница проходит по прямой на юго-запад 1145 м, по границе смежных земельных участков с кадастровыми №№ 11:18:3101001:192, 11:18:3101001:168, 11:18:3101001:195, 11:18:3101001:189 (для размещения промышленных объектов); 11:18:3101001:200, для размещения автомобильных дорог и их конструктивных элементов
н365	н367	граница проходит по прямой на юго-восток 1050 м, по границе смежных земельных участков с кадастровыми №№ 11:18:3101001:200 (Для размещения автомобильных дорог и их конструктивных элементов), 11:18:3101001:199 (для размещения промышленных объектов)
н367	н371	граница проходит по прямой на северо-восток 1100м, по границе смежных земельных участков с кадастровыми №№ 11:18:3101001:199, 11:18:3101001:198 (для размещения промышленных объектов)
н371	н372	граница проходит по прямой на юго-восток 540 м по редколесью
н372	н373	граница проходит по прямой на юго-запад 930 м по редколесью, пересекая дорогу и шламоотвал в районе РКК
н373	н374	граница проходит по прямой на юго-восток 1550 м, по редколесью, далее пересекая железнодорожные пути по границе земель промышленности, далее по редколесью, пересекая три подъездные дороги, далее по заболоченной местности
н374	н383	граница проходит на юго-запад 7340 м по заболоченной местности, далее по границе земельного участка с кадастровым №11:18:3101001:169 (Для размещения и эксплуатации объектов железнодорожного транспорта), пересекая железнодорожные пути, далее пересекая автодорогу 'г.Инта-пос.Верхняя Инта', по редколесью, пересекая р.Угольная, по лесному массиву, пересекая дорогу и железнодорожные пути, по границе земель лесного фонда (земельный участок с кадастровым №11:18:0301001:194)
н383	н385	граница проходит по прямой на запад 2830 м по лесному массиву, далее по границе с землями лесного фонда (земельный участок участок 11:18:0301001:194), далее по лесному массиву до пресечения с ручьем Черный
н385	н421	граница проходит преимущественно на север по ручью Черный вниз по течению 2580 м
н421	н422	граница проходит по прямой на северо-восток 1600 м

**Текстовое описание местоположения границ  
населенных пунктов, территориальных зон, особо охраняемых природных  
территорий, зон с особыми условиями использования территорий**

Прохождение границы		Описание прохождения границы
от точки	до точки	
1	2	3
н422	н427	граница проходит по прямой на юго-восток 1400 м, по границе смежных земельных участков с кадастровыми №№ 11:18:3101001:179 (Для размещения промышленных объектов), 11:18:3101001:182 (Для эксплуатации автодороги), далее, пересекая ЛЭП проходит по лесному массиву
н427	н429	граница проходит на северо-восток 2700 м преимущественно по лесному массиву
н429	н442	граница проходит на северо-запад 1970 м, вдоль промышленной площадки бывшей шахты "Интинская", по границе смежного земельного участка 11:18:3101001:252 (Для размещения воздушных линий электропередачи), далее по границе земельного участка 11:18:3101001:182 (Для эксплуатации автодороги), далее по границе смежного земельного участка 11:18:3101001:1071 (для размещения промышленных объектов), далее огибает границу смежного земельного участка 11:18:3101001:179 (Для размещения промышленных объектов), далее по границе смежного земельного участка 11:18:3101001:188 (Для размещения промышленных объектов)
н442	н444	граница проходит по прямой на северо-восток по границе смежного земельного участка 11:18:3101001:188 (Для размещения промышленных объектов), далее проходит по заболоченной местности
н444	н445	граница проходит по прямой на юго-восток 1700 м по заболоченной местности
н446	н450	граница проходит по прямой на северо-запад 1500 м, преимущественно по редколесью
н450	н451	граница проходит по прямой на юго-запад 900 м
н451	н453	граница проходит на северо-запад 2120 м
н453	н465	граница проходит преимущественно на юго-запад, протяженность примерно 3380 м, огибает юго-восточную часть границы гаражного массива по ул. Дзержинского, пересекая подъездную автодорогу к полигону ТБО, по границе смежного земельного участка 11:18:3101001:1028, до промышленной площадки бывшей шахты "Западная"
н465	н466	граница проходит по прямой на юго-восток 730 м вдоль промышленной площадки бывшей шахты "Западная"
н466	н471	граница проходит по прямой на юго-запад 480 м по границе с землями промышленности
н471	н473	граница проходит по прямой на северо-запад 800 м
н473	н1	граница проходит по прямой на юго-запад 1440 м преимущественно по лесному массиву, пересекая дорогу до исходной точки