

ОПИСАНИЕ МЕСТОПОЛОЖЕНИЯ ГРАНИЦ

О-1 зона делового, общественного и коммерческого назначения

(наименование объекта, местоположение границ которого описано (далее - объект))

Раздел 1

Сведения об объекте

№ п/п	Характеристики объекта	Описание характеристик
1	2	3
1.	Местоположение объекта	169832, Республика Коми, город Инта, село Петрунь
2.	Площадь объекта +/- величина погрешности определения площади (Р +/- Дельта Р)	2631 +/- 18 м ²
3.	Иные характеристики объекта	-

Раздел 2

Сведения о местоположении границ объекта

1. Система координат МСК-11 (6 зона)

2. Сведения о характерных точках границ объекта

Обозначение характерных точек границ	Координаты, м		Метод определения координат характерной точки	Средняя квадратическая погрешность положения характерной точки (Mt), м	Описание обозначения точки на местности (при наличии)
	X	Y			
1	2	3	4	5	6
-	-	-	-	-	

3. Сведения о характерных точках части (частей) границы объекта

Обозначение характерных точек части границы	Координаты, м		Метод определения координат характерной точки	Средняя квадратическая погрешность положения характерной точки (Mt), м	Описание обозначения точки на местности (при наличии)
	X	Y			
1	2	3	4	5	6
Часть 1					
1	1165136.64	6342443.18	Аналитический метод	0.10	-
2	1165130.35	6342457.57	Аналитический метод	0.10	-
3	1165111.00	6342449.10	Аналитический метод	0.10	-
4	1165117.30	6342434.72	Аналитический метод	0.10	-
1	1165136.64	6342443.18	Аналитический метод	0.10	-
Часть 2					
5	1165160.71	6342488.93	Аналитический метод	0.10	-
6	1165144.59	6342522.18	Аналитический метод	0.10	-
7	1165119.54	6342510.85	Аналитический метод	0.10	-
8	1165117.86	6342514.78	Аналитический метод	0.10	-
9	1165102.04	6342521.76	Аналитический метод	0.10	-
10	1165080.16	6342512.38	Аналитический метод	0.10	-
11	1165094.41	6342480.33	Аналитический метод	0.10	-
12	1165130.24	6342495.81	Аналитический метод	0.10	-
13	1165139.24	6342477.32	Аналитический метод	0.10	-
5	1165160.71	6342488.93	Аналитический метод	0.10	-
Часть 3					

3. Сведения о характерных точках части (частей) границы объекта

Обозначение характерных точек части границы	Координаты, м		Метод определения координат характерной точки	Средняя квадратическая погрешность положения характерной точки (Mt), м	Описание обозначения точки на местности (при наличии)
	X	Y			
1	2	3	4	5	6
14	1165168.05	6342624.91	Аналитический метод	0.10	-
15	1165168.04	6342639.90	Аналитический метод	0.10	-
16	1165158.05	6342639.90	Аналитический метод	0.10	-
17	1165158.06	6342624.90	Аналитический метод	0.10	-
14	1165168.05	6342624.91	Аналитический метод	0.10	-

Раздел 3

Сведения о местоположении измененных (уточненных) границ объекта

1. Система координат -

2. Сведения о характерных точках границ объекта

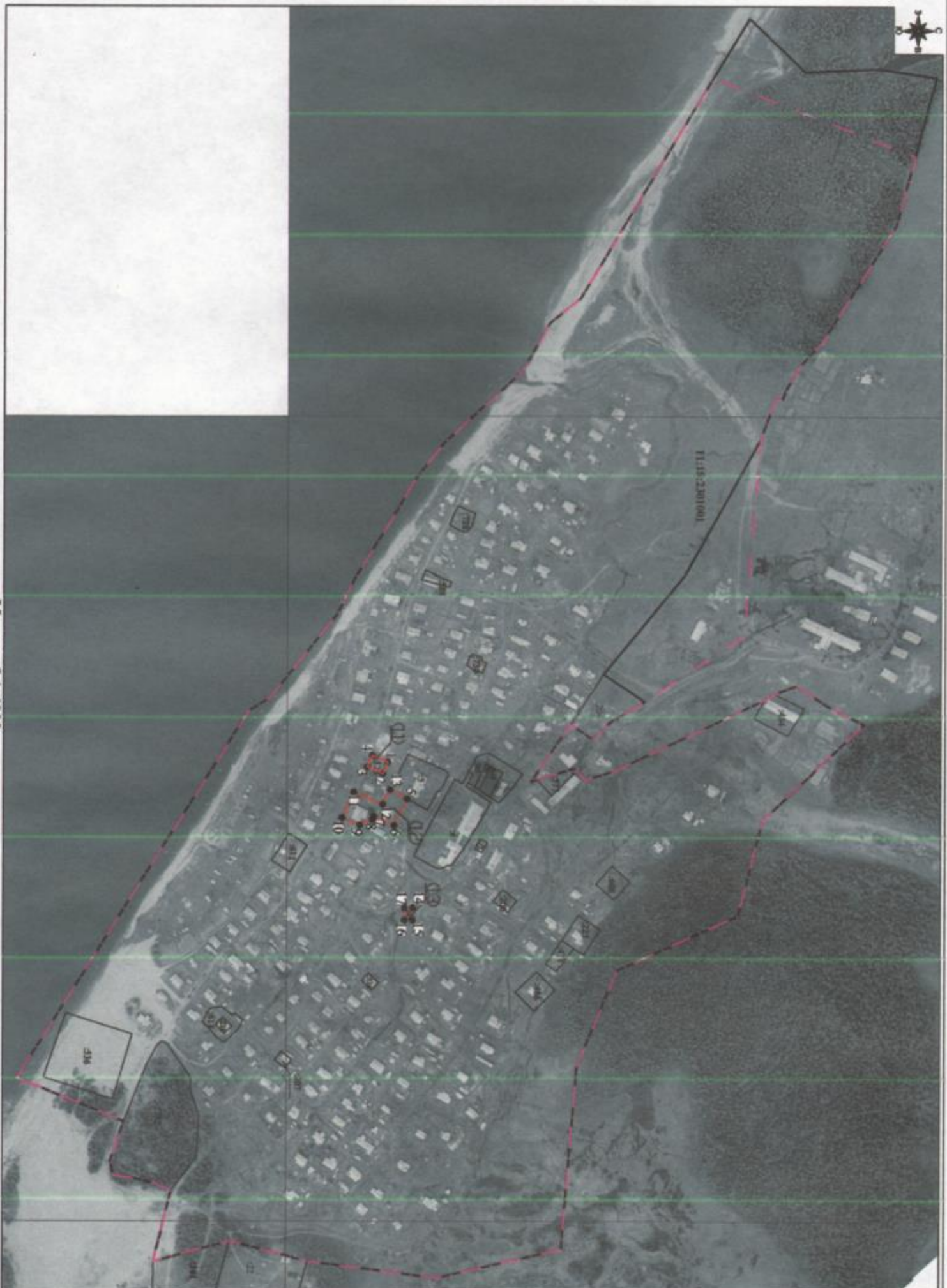
Обозначение характерных точек границ	Существующие координаты, м		Измененные (уточненные) координаты, м		Метод определения координат характерной точки	Средняя квадратическая погрешность положения характерной точки (M _t), м	Описание обозначения точки на местности (при наличии)
	X	Y	X	Y			
1	2	3	4	5	6	7	8
-	-	-	-	-	-	-	

3. Сведения о характерных точках части (частей) границы объекта

Обозначение характерных точек части границы	Существующие координаты, м		Измененные (уточненные) координаты, м		Метод определения координат характерной точки	Средняя квадратическая погрешность положения характерной точки (M _t), м	Описание обозначения точки на местности (при наличии)
	X	Y	X	Y			
1	2	3	4	5	6	7	8
-	-	-	-	-	-	-	

Раздел 4

План границ объекта



Используемые условные знаки и обозначения:

- граница территориальной зоны
- граница населенного пункта с. Петрунь
- граница кадастрового квартала
- граница земельного участка, учтенного в ЕГРН

11:18:2301001
3
● 1
(1.1)

- номер кадастрового квартала
- кадастровый номер земельного участка
- обозначение характерной точки границы объекта
- номер части границы объекта

Масштаб 1:6000



Подпись

Место для отписки решения (для владельца) лица, составившего описание местоположения границ объекта

Дата " 08 " августа 2019 г.

**Текстовое описание местоположения границ
населенных пунктов, территориальных зон, особо охраняемых природных
территорий, зон с особыми условиями использования территорий**

Прохождение границы		Описание прохождения границы
от точки	до точки	
1	2	3
1	1	часть границы 1.1 территориальной зоны совпадает с границей земельного участка 11:18:2301001:323, с разрешенным использованием для размещения объектов культуры (под эксплуатацию здания музея)
5	6	граница проходит в юго-восточном направлении, начинается с восточной границы земельного участка 11:18:2301001:5, далее вдоль северной границы земельного участка 11:18:2301001:3
6	10	граница проходит преимущественно в юго-восточном направлении, огибая жилую застройку до ул.Сорвачева
10	11	граница проходит в северо-западном направлении по ул.Сорвачева
11	12	граница проходит в северо-восточном направлении по границе частной застройки
12	13	граница проходит в северо-западном направлении до характерной юго-восточной точки границы земельного участка 11:18:2301001:5
13	5	граница проходит в северо-восточном направлении по восточной границе земельного участка 11:18:2301001:5 до исходной точки
14	14	часть границы 1.3 территориальной зоны совпадает с границей земельного участка 11:18:2301001:245, с разрешенным использованием для размещения объектов связи, радиовещания, телевидения, информатики, который расположен в центральной части населенного пункта с.Петрунь, на ул.Молодежная