



«ИНТА» КАР КЫТШЛӦН
МУНИЦИПАЛЬНОЙ ЮКОНСА
АДМИНИСТРАЦИЯ

АДМИНИСТРАЦИЯ
МУНИЦИПАЛЬНОГО ОБРАЗОВАНИЯ
ГОРОДСКОГО ОКРУГА «ИНТА»

ШУӦМ ПОСТАНОВЛЕНИЕ

27 декабря 2021 года

№ 12/2302

Республика Коми, г. Инта

Об установлении публичного сервитута

Руководствуясь статьей 23, главой V.7 Земельного кодекса Российской Федерации, пунктами 3, 4 статьи 3.6 Федерального закона от 25.10.2001 № 137-ФЗ «О введении в действие Земельного кодекса Российской Федерации», на основании заявления представителя Общества с ограниченной ответственностью «Вологодские земельные ресурсы» Чистяковой Надежды Николаевны от 17.09.2021 № 18108-24, действующей на основании доверенности от 12.01.2021 № 74-21 в интересах Публичного акционерного общества «Межрегиональная распределительная сетевая компания Северо-Запада», администрация муниципального образования городского округа «Инта» ПОСТАНОВЛЯЕТ:

1. Утвердить границы публичного сервитута для размещения объекта электросетевого хозяйства «ВКЛ-0,4 кВ ф. 3 ТП № 610 г. Инта» площадью 1158 кв.м., местоположение: Республика Коми, город Инта, согласно приложению к настоящему постановлению.

2. Установить публичный сервитут сроком на 49 лет для размещения объекта электросетевого хозяйства «ВКЛ-0,4 кВ ф. 3 ТП № 610 г. Инта» площадью 1158 кв.м., местоположение: Республика Коми, город Инта, в отношении земельных участков:

2.1. Земельного участка с кадастровым номером 11:18:0000000:108, местоположение: Респ. Коми, г. Инта;

2.2. Земельного участка с кадастровым номером 11:18:0605003:4, местоположение: Респ. Коми, г. Инта, ул. Коммунистическая, 22;

2.3. Земельного участка с кадастровым номером 11:18:0605003:7, местоположение: Респ. Коми, г. Инта, ул. Коммунистическая, 1;

2.4. Земельного участка с кадастровым номером 11:18:0605003:892, местоположение: Республика Коми, г. Инта, ул. Гагарина, д. 9.

3. Обладателем публичного сервитута является Публичное акционерное общество «Межрегиональная распределительная сетевая компания Северо-Запада».

ИНН 7802312751, ОГРН 1047855175785. Фактический адрес: Российская Федерация, Республика Коми, г. Сыктывкар, ул. Интернациональная, д. 94.

4. Плата за публичный сервитут не устанавливается.

5. ПАО «МРСК Северо – Запада» после прекращения действия публичного сервитута привести в установленном законом порядке земельные участки с кадастровыми номерами 11:18:0000000:108, 11:18:0605003:4, 11:18:0605003:7, 11:18:0605003:892 в состояние, пригодное для использования их в соответствии с видами разрешенного использования.

6. Настоящее постановление вступает в силу со дня подписания.

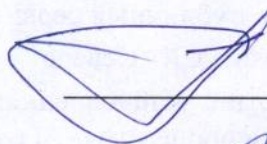
Глава городского округа «Инта» –
руководитель администрации



В.А. Киселёв

Согласовано:

Первый заместитель
руководителя администрации




Г.И. Николаев

Начальник правового управления



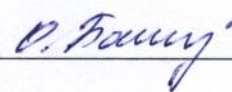
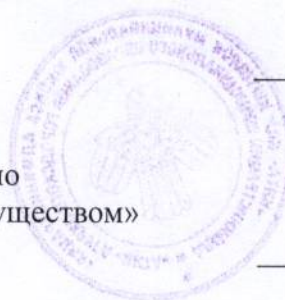
Т.В. Синакаева

Начальник отдела по управлению
муниципальным имуществом
администрации МОГО «Инта»



О.В. Бородачева

Руководитель МКУ «Агентство по
управлению муниципальным имуществом»
МОГО «Инта»



О.Г. Батухтина


НАПРАВИТЬ:

Наименование источника размещения	Отметка об опубликовании начальника правового управления
Официальный сайт МОГО «Инта»	—
Средствами массовой информации «Искра – твоя городская газета»	—
Консультант плюс	—
Регистр НПА	—
Прокуратура города Инты Республики Коми	—

РАССЫЛКА:

Отдел по управлению муниципальным имуществом администрации МОГО «Инта» – 1 экз.;
МКУ «Агентство по управлению муниципальным имуществом» МОГО «Инта» - 3 экз. (3).

Москалева Эльвира Еимутисовна



Приложение
к постановлению
администрации МОГО «Инта»
от «27» 12 2021 г. № 12/2302

ОПИСАНИЕ МЕСТОПОЛОЖЕНИЯ ГРАНИЦ
Публичный сервитут для размещения объекта электросетевого хозяйства
«ВКЛ-0,4 кВ ф. 3 ТП № 610 г. Инта»
(наименование объекта, местоположение границ которого описано)

Раздел 1

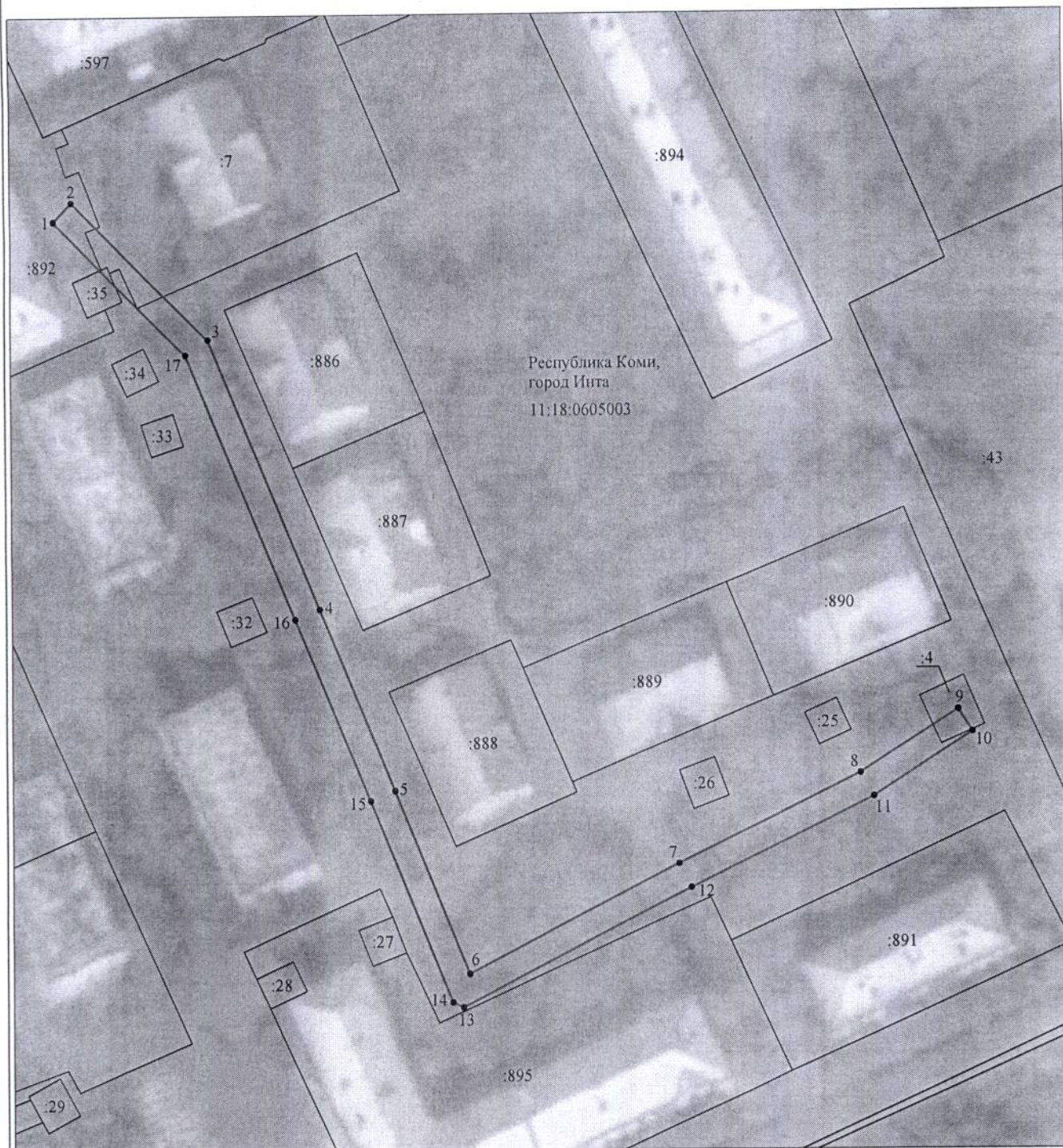
Сведения об объекте

Сведения об объекте		
№ п/п	Характеристика объекта	Описание характеристик
1	2	3
1	Местоположение объекта	Республика Коми, город Инта
2	Площадь объекта +/- величина погрешности определения площади (P+/- Дельта P)	1158 кв.м ± 7 кв.м
3	Иные характеристики объекта	Публичный сервитут для размещения объекта электросетевого хозяйства «ВКЛ-0,4 кВ ф. 3 ТП № 610 г. Инта» на срок 49 лет, обладатель публичного сервитута – ПАО «МРСК Северо-Запада», Российская Федерация, Республика Коми, г. Сыктывкар, ул. Интернациональная, д. 94, ИНН 7802312751. ОГРН – 1047855175785, адрес электронной почты – post@komienergo.ru.

Раздел 2

Сведения о местоположении границ объекта					
1. Система координат <u>МСК-11, зона 6</u>					
2. Сведения о характерных точках границ объекта					
Обозначение характерных точек границ	Координаты, м		Метод определения координат характерной точки	Средняя квадратическая погрешность положения характерной точки (M_t), м	Описание обозначения точки на местности (при наличии)
	X	Y			
1	2	3	4	5	6
1	1116157.42	6310608.09	Метод спутниковых геодезических измерений (определений)	0.10	–
2	1116160.56	6310611.44	Метод спутниковых геодезических измерений (определений)	0.10	–
3	1116136.08	6310634.42	Метод спутниковых геодезических измерений (определений)	0.10	–
4	1116088.92	6310651.92	Метод спутниковых геодезических измерений (определений)	0.10	–
5	1116057.36	6310663.72	Метод спутниковых геодезических измерений (определений)	0.10	–
6	1116025.48	6310675.55	Метод спутниковых геодезических измерений (определений)	0.10	–
7	1116043.07	6310712.80	Метод спутниковых геодезических измерений (определений)	0.10	–
8	1116057.47	6310744.34	Метод спутниковых геодезических измерений (определений)	0.10	–
9	1116067.74	6310761.54	Метод спутниковых геодезических измерений (определений)	0.10	–
10	1116063.80	6310763.90	Метод спутниковых геодезических измерений (определений)	0.10	–
11	1116053.38	6310746.48	Метод спутниковых геодезических измерений (определений)	0.10	–
12	1116038.89	6310714.75	Метод спутниковых геодезических измерений (определений)	0.10	–
13	1116019.76	6310674.23	Метод спутниковых геодезических измерений (определений)	0.10	–
14	1116020.66	6310672.43	Метод спутниковых геодезических измерений (определений)	0.10	–
15	1116055.75	6310659.41	Метод спутниковых геодезических измерений (определений)	0.10	–
16	1116087.32	6310647.61	Метод спутниковых геодезических измерений (определений)	0.10	–
17	1116133.61	6310630.43	Метод спутниковых геодезических измерений (определений)	0.10	–
1	1116157.42	6310608.09	Метод спутниковых геодезических измерений (определений)	0.10	–
3. Сведения о характерных точках части (частей) границы объекта					
Обозначение характерных точек части границы	Координаты, м		Метод определения координат характерной точки	Средняя квадратическая погрешность положения характерной точки (M_t), м	Описание обозначения точки на местности (при наличии)
	X	Y			
1	2	3	4	5	6
–	–	–	–	–	–

Схема расположения границ публичного сервитута объекта



Масштаб 1:1000

Используемые условные знаки и обозначения:

№1	- номер опоры
	- граница публичного сервитута
	- граница кадастрового деления
	- граница населенного пункта
	- граница земельного участка, имеющегося в ЕГРН
	- граница ОКС, имеющаяся в ЕГРН
	- граница охранной зоны, имеющейся в ЕГРН
11:00:0000000:34	- кадастровый номер земельного участка, имеющегося в ЕГРН
11:00:0000000	- номер кадастрового квартала
1 •	- обозначение характерных точек границ

