

ОПИСАНИЕ МЕСТОПОЛОЖЕНИЯ ГРАНИЦ

Публичный сервитут для использования земель и земельных участков в целях эксплуатации линейного объекта системы газоснабжения «Тупик железнодорожный с рампами для ремонтно-восстановительного поезда в районе раз. Марков для КС-5 «Усинская» и его неотъемлемых технологических частей

(наименование объекта, местоположение границ которого описано (далее - объект))

Раздел 1

Сведения об объекте

№ п/п	Характеристики объекта	Описание характеристик
1	2	3
1.	Местоположение объекта	Республика Коми, муниципальный округ «Инта»
2.	Площадь объекта +/- величина погрешности определения площади (Р +/- Дельта Р)	46774 +/- 76 м ²
3.	Иные характеристики объекта	Публичный сервитут для использования земель и земельных участков в целях эксплуатации линейного объекта системы газоснабжения «Тупик железнодорожный с рампами для ремонтно-восстановительного поезда в районе раз. Марков для КС-5 «Усинская» и его неотъемлемых технологических частей. Сроком на 49 лет. Владелец публичного сервитута: Публичное акционерное общество «Газпром», ИНН 7736050003, ОГРН 1027700070518, почтовый адрес: БОКС 1255, Санкт-Петербург, 200961 , адрес электронной почты: gazprom@gazprom.ru

Раздел 2

Сведения о местоположении границ объекта

1. Система координат МСК-11, зона 6

2. Сведения о характерных точках границ объекта

Обозначение характерных точек границ	Координаты, м		Метод определения координат характерной точки	Средняя квадратическая погрешность положения характерной точки (Mt), м	Описание обозначения точки на местности (при наличии)
	X	Y			
1	2	3	4	5	6
1	1171468.48	6393336.98	Аналитический метод	0.10	Закрепление отсутствует
2	1171476.63	6393337.80	Аналитический метод	0.10	Закрепление отсутствует
3	1171491.01	6393381.89	Аналитический метод	0.10	Закрепление отсутствует
4	1171513.29	6393439.42	Аналитический метод	0.10	Закрепление отсутствует
5	1171542.77	6393510.43	Аналитический метод	0.10	Закрепление отсутствует
6	1171566.84	6393567.16	Аналитический метод	0.10	Закрепление отсутствует
7	1171581.62	6393599.10	Аналитический метод	0.10	Закрепление отсутствует
8	1171588.03	6393612.15	Аналитический метод	0.10	Закрепление отсутствует
9	1171606.81	6393645.79	Аналитический метод	0.10	Закрепление отсутствует
10	1171606.25	6393650.10	Аналитический метод	0.10	Закрепление отсутствует
11	1171606.81	6393651.44	Аналитический метод	0.10	Закрепление отсутствует
12	1171620.49	6393663.33	Аналитический метод	0.10	Закрепление отсутствует
13	1171633.50	6393676.15	Аналитический метод	0.10	Закрепление отсутствует
14	1171640.73	6393683.92	Аналитический метод	0.10	Закрепление отсутствует
15	1171651.30	6393695.23	Аналитический метод	0.10	Закрепление отсутствует
16	1171657.64	6393704.57	Аналитический метод	0.10	Закрепление отсутствует
17	1171648.37	6393713.98	Аналитический метод	0.10	Закрепление отсутствует
18	1171646.58	6393715.66	Аналитический метод	0.10	Закрепление отсутствует
19	1171666.50	6393735.58	Аналитический метод	0.10	Закрепление отсутствует
20	1171689.53	6393753.85	Аналитический метод	0.10	Закрепление отсутствует
21	1171695.99	6393758.32	Аналитический метод	0.10	Закрепление отсутствует
22	1171710.79	6393776.35	Аналитический метод	0.10	Закрепление отсутствует

2. Сведения о характерных точках границ объекта					
Обозначение характерных точек границ	Координаты, м		Метод определения координат характерной точки	Средняя квадратическая погрешность положения характерной точки (Mt), м	Описание обозначения точки на местности (при наличии)
	X	Y			
1	2	3	4	5	6
23	1171714.15	6393774.08	Аналитический метод	0.10	Закрепление отсутствует
24	1171726.79	6393793.23	Аналитический метод	0.10	Закрепление отсутствует
25	1171741.70	6393815.48	Аналитический метод	0.10	Закрепление отсутствует
26	1171753.59	6393831.73	Аналитический метод	0.10	Закрепление отсутствует
27	1171749.35	6393834.87	Аналитический метод	0.10	Закрепление отсутствует
28	1171754.24	6393843.91	Аналитический метод	0.10	Закрепление отсутствует
29	1171754.68	6393845.43	Аналитический метод	0.10	Закрепление отсутствует
30	1171759.18	6393843.59	Аналитический метод	0.10	Закрепление отсутствует
31	1171763.03	6393842.00	Аналитический метод	0.10	Закрепление отсутствует
32	1171775.26	6393834.99	Аналитический метод	0.10	Закрепление отсутствует
33	1171780.25	6393830.57	Аналитический метод	0.10	Закрепление отсутствует
34	1171782.77	6393827.23	Аналитический метод	0.10	Закрепление отсутствует
35	1171784.63	6393822.71	Аналитический метод	0.10	Закрепление отсутствует
36	1171786.95	6393818.99	Аналитический метод	0.10	Закрепление отсутствует
37	1171790.71	6393816.89	Аналитический метод	0.10	Закрепление отсутствует
38	1171796.79	6393815.65	Аналитический метод	0.10	Закрепление отсутствует
39	1171803.16	6393816.35	Аналитический метод	0.10	Закрепление отсутствует
40	1171799.13	6393812.57	Аналитический метод	0.10	Закрепление отсутствует
41	1171766.62	6393808.18	Аналитический метод	0.10	Закрепление отсутствует
42	1171763.06	6393808.19	Аналитический метод	0.10	Закрепление отсутствует
43	1171760.24	6393807.83	Аналитический метод	0.10	Закрепление отсутствует
44	1171755.41	6393805.14	Аналитический метод	0.10	Закрепление отсутствует
45	1171747.98	6393800.31	Аналитический метод	0.10	Закрепление отсутствует
46	1171746.70	6393799.95	Аналитический метод	0.10	Закрепление отсутствует
47	1171745.96	6393800.08	Аналитический метод	0.10	Закрепление отсутствует

2. Сведения о характерных точках границ объекта					
Обозначение характерных точек границ	Координаты, м		Метод определения координат характерной точки	Средняя квадратическая погрешность положения характерной точки (Mt), м	Описание обозначения точки на местности (при наличии)
	X	Y			
1	2	3	4	5	6
48	1171745.09	6393800.27	Аналитический метод	0.10	Закрепление отсутствует
49	1171743.69	6393800.12	Аналитический метод	0.10	Закрепление отсутствует
50	1171742.88	6393798.57	Аналитический метод	0.10	Закрепление отсутствует
51	1171743.24	6393796.90	Аналитический метод	0.10	Закрепление отсутствует
52	1171744.23	6393797.13	Аналитический метод	0.10	Закрепление отсутствует
53	1171743.93	6393798.43	Аналитический метод	0.10	Закрепление отсутствует
54	1171744.45	6393799.39	Аналитический метод	0.10	Закрепление отсутствует
55	1171745.77	6393799.10	Аналитический метод	0.10	Закрепление отсутствует
56	1171746.76	6393798.92	Аналитический метод	0.10	Закрепление отсутствует
57	1171748.40	6393799.38	Аналитический метод	0.10	Закрепление отсутствует
58	1171755.93	6393804.30	Аналитический метод	0.10	Закрепление отсутствует
59	1171760.57	6393806.87	Аналитический метод	0.10	Закрепление отсутствует
60	1171763.12	6393807.20	Аналитический метод	0.10	Закрепление отсутствует
61	1171766.69	6393807.18	Аналитический метод	0.10	Закрепление отсутствует
62	1171799.33	6393811.59	Аналитический метод	0.10	Закрепление отсутствует
63	1171803.40	6393812.63	Аналитический метод	0.10	Закрепление отсутствует
64	1171809.28	6393814.63	Аналитический метод	0.10	Закрепление отсутствует
65	1171814.11	6393817.36	Аналитический метод	0.10	Закрепление отсутствует
66	1171816.62	6393818.99	Аналитический метод	0.10	Закрепление отсутствует
67	1171818.20	6393822.25	Аналитический метод	0.10	Закрепление отсутствует
68	1171819.78	6393825.46	Аналитический метод	0.10	Закрепление отсутствует
69	1171821.91	6393829.99	Аналитический метод	0.10	Закрепление отсутствует
70	1171831.09	6393853.04	Аналитический метод	0.10	Закрепление отсутствует
71	1171840.19	6393875.73	Аналитический метод	0.10	Закрепление отсутствует
72	1171878.29	6393958.82	Аналитический метод	0.10	Закрепление отсутствует

2. Сведения о характерных точках границ объекта					
Обозначение характерных точек границ	Координаты, м		Метод определения координат характерной точки	Средняя квадратическая погрешность положения характерной точки (Mt), м	Описание обозначения точки на местности (при наличии)
	X	Y			
1	2	3	4	5	6
73	1171898.38	6394005.12	Аналитический метод	0.10	Закрепление отсутствует
74	1171938.31	6394096.60	Аналитический метод	0.10	Закрепление отсутствует
75	1171937.74	6394096.86	Аналитический метод	0.10	Закрепление отсутствует
76	1171937.86	6394099.71	Аналитический метод	0.10	Закрепление отсутствует
77	1171937.29	6394102.69	Аналитический метод	0.10	Закрепление отсутствует
78	1171937.84	6394106.82	Аналитический метод	0.10	Закрепление отсутствует
79	1171955.93	6394149.25	Аналитический метод	0.10	Закрепление отсутствует
80	1171955.05	6394149.66	Аналитический метод	0.10	Закрепление отсутствует
81	1171955.69	6394151.02	Аналитический метод	0.10	Закрепление отсутствует
82	1171959.38	6394158.95	Аналитический метод	0.10	Закрепление отсутствует
83	1171947.47	6394166.60	Аналитический метод	0.10	Закрепление отсутствует
84	1171948.36	6394164.95	Аналитический метод	0.10	Закрепление отсутствует
85	1171926.94	6394117.20	Аналитический метод	0.10	Закрепление отсутствует
86	1171926.22	6394117.54	Аналитический метод	0.10	Закрепление отсутствует
87	1171920.29	6394120.29	Аналитический метод	0.10	Закрепление отсутствует
88	1171889.30	6394134.68	Аналитический метод	0.10	Закрепление отсутствует
89	1171851.04	6394152.38	Аналитический метод	0.10	Закрепление отсутствует
90	1171829.83	6394104.40	Аналитический метод	0.10	Закрепление отсутствует
91	1171826.50	6394096.91	Аналитический метод	0.10	Закрепление отсутствует
92	1171778.33	6394118.79	Аналитический метод	0.10	Закрепление отсутствует
93	1171777.79	6394118.84	Аналитический метод	0.10	Закрепление отсутствует
94	1171777.29	6394118.61	Аналитический метод	0.10	Закрепление отсутствует
95	1171776.95	6394118.17	Аналитический метод	0.10	Закрепление отсутствует
96	1171775.07	6394114.42	Аналитический метод	0.10	Закрепление отсутствует
97	1171774.85	6394113.91	Аналитический метод	0.10	Закрепление отсутствует

2. Сведения о характерных точках границ объекта					
Обозначение характерных точек границ	Координаты, м		Метод определения координат характерной точки	Средняя квадратическая погрешность положения характерной точки (Mt), м	Описание обозначения точки на местности (при наличии)
	X	Y			
1	2	3	4	5	6
98	1171774.86	6394113.34	Аналитический метод	0.10	Закрепление отсутствует
99	1171775.19	6394112.87	Аналитический метод	0.10	Закрепление отсутствует
100	1171775.70	6394112.65	Аналитический метод	0.10	Закрепление отсутствует
101	1171776.26	6394112.76	Аналитический метод	0.10	Закрепление отсутствует
102	1171776.68	6394113.18	Аналитический метод	0.10	Закрепление отсутствует
103	1171778.38	6394116.57	Аналитический метод	0.10	Закрепление отсутствует
104	1171825.69	6394095.08	Аналитический метод	0.10	Закрепление отсутствует
105	1171799.98	6394037.25	Аналитический метод	0.10	Закрепление отсутствует
106	1171719.19	6393855.20	Аналитический метод	0.10	Закрепление отсутствует
107	1171728.01	6393849.11	Аналитический метод	0.10	Закрепление отсутствует
108	1171728.47	6393847.05	Аналитический метод	0.10	Закрепление отсутствует
109	1171728.69	6393846.08	Аналитический метод	0.10	Закрепление отсутствует
110	1171728.02	6393843.41	Аналитический метод	0.10	Закрепление отсутствует
111	1171720.71	6393825.84	Аналитический метод	0.10	Закрепление отсутствует
112	1171708.38	6393803.72	Аналитический метод	0.10	Закрепление отсутствует
113	1171692.48	6393784.66	Аналитический метод	0.10	Закрепление отсутствует
114	1171666.34	6393757.41	Аналитический метод	0.10	Закрепление отсутствует
115	1171643.99	6393729.65	Аналитический метод	0.10	Закрепление отсутствует
116	1171643.99	6393725.88	Аналитический метод	0.10	Закрепление отсутствует
117	1171639.42	6393721.43	Аналитический метод	0.10	Закрепление отсутствует
118	1171623.08	6393705.03	Аналитический метод	0.10	Закрепление отсутствует
119	1171616.19	6393695.07	Аналитический метод	0.10	Закрепление отсутствует
120	1171624.40	6393711.92	Аналитический метод	0.10	Закрепление отсутствует
121	1171630.60	6393724.60	Аналитический метод	0.10	Закрепление отсутствует
122	1171623.95	6393727.86	Аналитический метод	0.10	Закрепление отсутствует

2. Сведения о характерных точках границ объекта					
Обозначение характерных точек границ	Координаты, м		Метод определения координат характерной точки	Средняя квадратическая погрешность положения характерной точки (Mt), м	Описание обозначения точки на местности (при наличии)
	X	Y			
1	2	3	4	5	6
123	1171621.13	6393729.14	Аналитический метод	0.10	Закрепление отсутствует
124	1171607.53	6393698.99	Аналитический метод	0.10	Закрепление отсутствует
125	1171528.44	6393523.37	Аналитический метод	0.10	Закрепление отсутствует
126	1171527.96	6393522.30	Аналитический метод	0.10	Закрепление отсутствует
127	1171526.38	6393518.79	Аналитический метод	0.10	Закрепление отсутствует
128	1171524.75	6393514.76	Аналитический метод	0.10	Закрепление отсутствует
129	1171488.60	6393425.42	Аналитический метод	0.10	Закрепление отсутствует
130	1171460.71	6393339.57	Аналитический метод	0.10	Закрепление отсутствует
1	1171468.48	6393336.98	Аналитический метод	0.10	Закрепление отсутствует
131	1171877.13	6394148.54	Аналитический метод	0.10	Закрепление отсутствует
132	1171879.59	6394148.66	Аналитический метод	0.10	Закрепление отсутствует
133	1171881.48	6394149.88	Аналитический метод	0.10	Закрепление отсутствует
134	1171883.04	6394152.81	Аналитический метод	0.10	Закрепление отсутствует
135	1171885.59	6394159.04	Аналитический метод	0.10	Закрепление отсутствует
136	1171891.26	6394170.57	Аналитический метод	0.10	Закрепление отсутствует
137	1171896.13	6394177.73	Аналитический метод	0.10	Закрепление отсутствует
138	1171899.81	6394180.50	Аналитический метод	0.10	Закрепление отсутствует
139	1171902.04	6394181.97	Аналитический метод	0.10	Закрепление отсутствует
140	1171903.05	6394182.91	Аналитический метод	0.10	Закрепление отсутствует
141	1171906.94	6394183.48	Аналитический метод	0.10	Закрепление отсутствует
142	1171889.75	6394191.23	Аналитический метод	0.10	Закрепление отсутствует
143	1171879.65	6394168.89	Аналитический метод	0.10	Закрепление отсутствует
144	1171876.43	6394165.60	Аналитический метод	0.10	Закрепление отсутствует
145	1171873.19	6394164.49	Аналитический метод	0.10	Закрепление отсутствует
146	1171869.29	6394163.90	Аналитический метод	0.10	Закрепление отсутствует

2. Сведения о характерных точках границ объекта					
Обозначение характерных точек границ	Координаты, м		Метод определения координат характерной точки	Средняя квадратическая погрешность положения характерной точки (Mt), м	Описание обозначения точки на местности (при наличии)
	X	Y			
1	2	3	4	5	6
147	1171865.94	6394164.34	Аналитический метод	0.10	Закрепление отсутствует
148	1171863.71	6394165.53	Аналитический метод	0.10	Закрепление отсутствует
149	1171855.82	6394169.05	Аналитический метод	0.10	Закрепление отсутствует
150	1171849.10	6394172.07	Аналитический метод	0.10	Закрепление отсутствует
151	1171859.08	6394193.88	Аналитический метод	0.10	Закрепление отсутствует
152	1171858.32	6394194.24	Аналитический метод	0.10	Закрепление отсутствует
153	1171854.71	6394195.84	Аналитический метод	0.10	Закрепление отсутствует
154	1171839.92	6394163.04	Аналитический метод	0.10	Закрепление отсутствует
155	1171852.25	6394157.42	Аналитический метод	0.10	Закрепление отсутствует
156	1171854.81	6394157.20	Аналитический метод	0.10	Закрепление отсутствует
157	1171858.61	6394156.14	Аналитический метод	0.10	Закрепление отсутствует
158	1171866.76	6394152.59	Аналитический метод	0.10	Закрепление отсутствует
159	1171874.90	6394149.15	Аналитический метод	0.10	Закрепление отсутствует
131	1171877.13	6394148.54	Аналитический метод	0.10	Закрепление отсутствует
3. Сведения о характерных точках части (частей) границы объекта					
Обозначение характерных точек части границы	Координаты, м		Метод определения координат характерной точки	Средняя квадратическая погрешность положения характерной точки (Mt), м	Описание обозначения точки на местности (при наличии)
	X	Y			
1	2	3	4	5	6
-	-	-	-	-	-

Раздел 3

Сведения о местоположении измененных (уточненных) границ объекта

1. Система координат -

2. Сведения о характерных точках границ объекта

Обозначение характерных точек границ	Существующие координаты, м		Измененные (уточненные) координаты, м		Метод определения координат характерной точки	Средняя квадратическая погрешность положения характерной точки (M _t), м	Описание обозначения точки на местности (при наличии)
	X	Y	X	Y			
1	2	3	4	5	6	7	8
-	-	-	-	-	-	-	

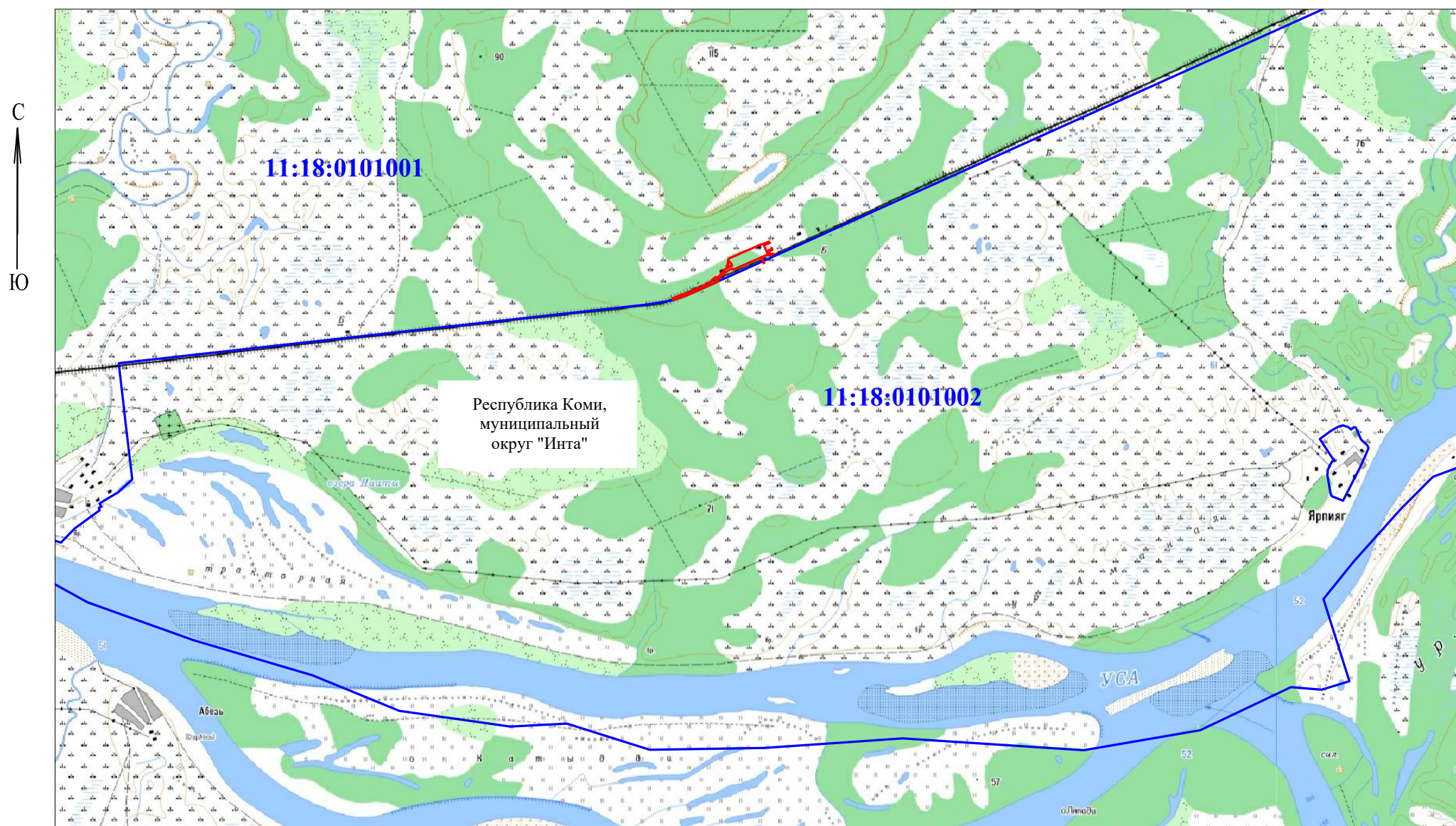
3. Сведения о характерных точках части (частей) границы объекта

Обозначение характерных точек части границы	Существующие координаты, м		Измененные (уточненные) координаты, м		Метод определения координат характерной точки	Средняя квадратическая погрешность положения характерной точки (M _t), м	Описание обозначения точки на местности (при наличии)
	X	Y	X	Y			
1	2	3	4	5	6	7	8
-	-	-	-	-	-	-	

Схема расположения границ публичного сервитута

Объект: Тупик железнодорожный с рампами для ремонтно-восстановительного поезда в районе раз. Марков для КС-5 "Усинская"

Обзорный план.



Масштаб 1:50 000

Условные обозначения:

11:18:0101001 - номер кадастрового квартала по сведениям ЕГРН

— - проектные границы публичного сервитута

— - граница кадастрового квартала по сведениям ЕГРН

Кадастровый инженер

Дата: 14.02.2024



Колядин М.Ю.

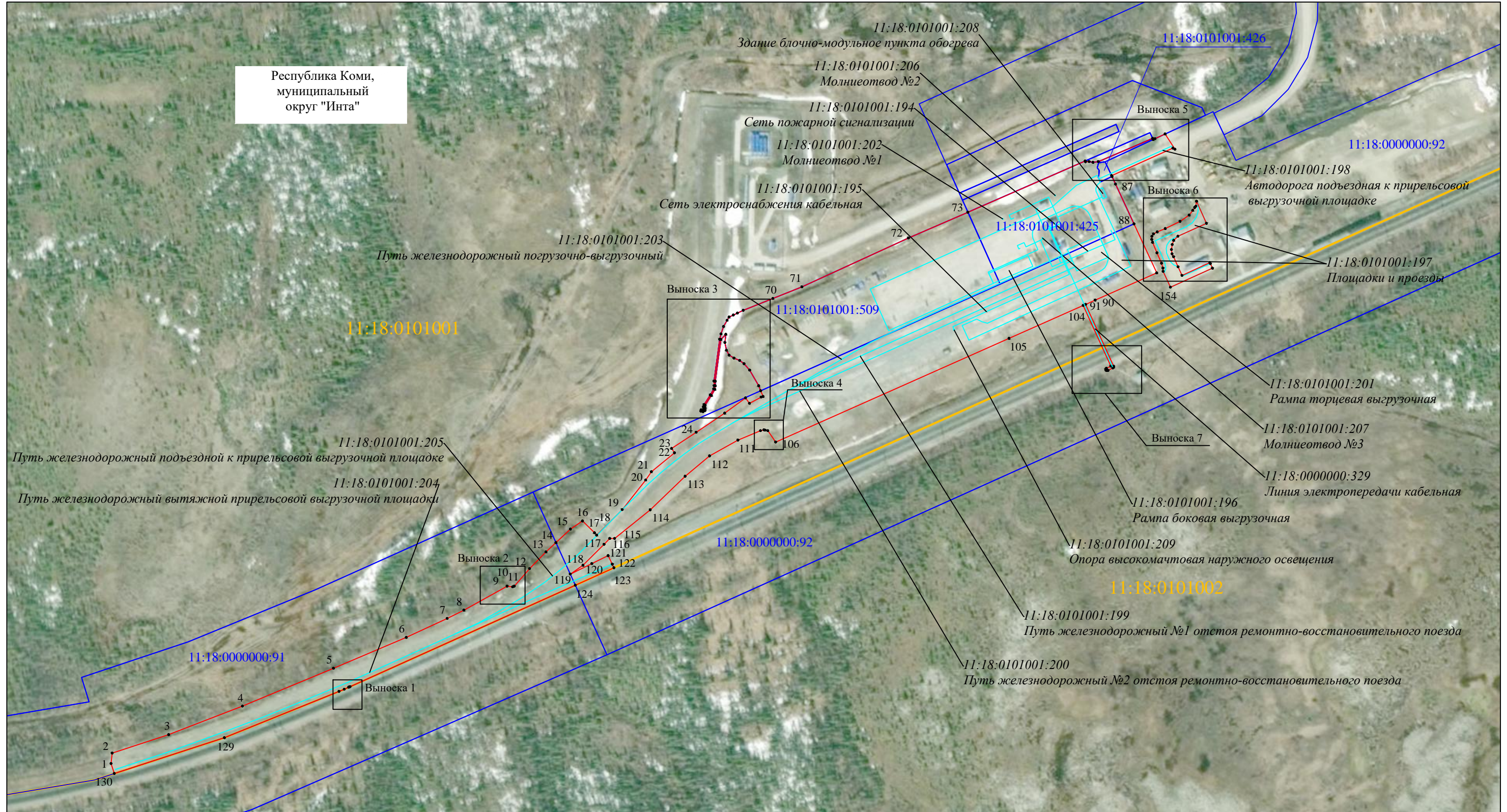
Схема расположения границ публичного сервитута

Объект: Тупик железнодорожный с рампами для ремонтно-восстановительного поезда в районе раз. Марков для КС- 5 "Усинская"

СК: МСК 11(зона 6)

С
Ю

Республика Коми,
муниципальный
округ "Инта"



Масштаб 1:3000

Условные обозначения:

- 11:18:0000000:91 -кадастровый номер земельного участка по сведениям ЕГРН, входящего в проектные границы публичного сервитута
- 11:18:0101001:204 -кадастровый номер объекта капитального строительства по сведениям ЕГРН, входящего в проектные границы публичного сервитута
- 11:18:0101002 -номер кадастрового квартала по сведениям ЕГРН
- границы кадастровых кварталов по данным ЕГРН
- проектные границы публичного сервитута
- контур объекта капитального строительства по сведениям ЕГРН
- граница земельного участка по сведениям ЕГРН
- 1 -характерная точка проектной границы публичного сервитута

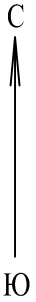
Дата: 14.02.2024

Кадастровый инженер

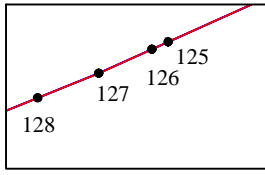


Схема расположения границ публичного сервитута

Объект: Тупик железнодорожный с рампами для ремонтно-восстановительного поезда в районе раз. Марков для КС- 5 "Усинская"

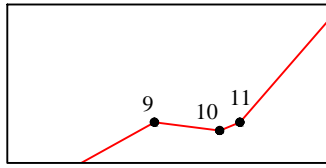


Выноска 1



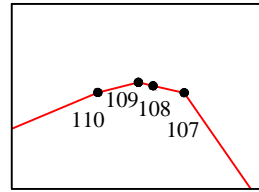
Масштаб 1:500

Выноска 2



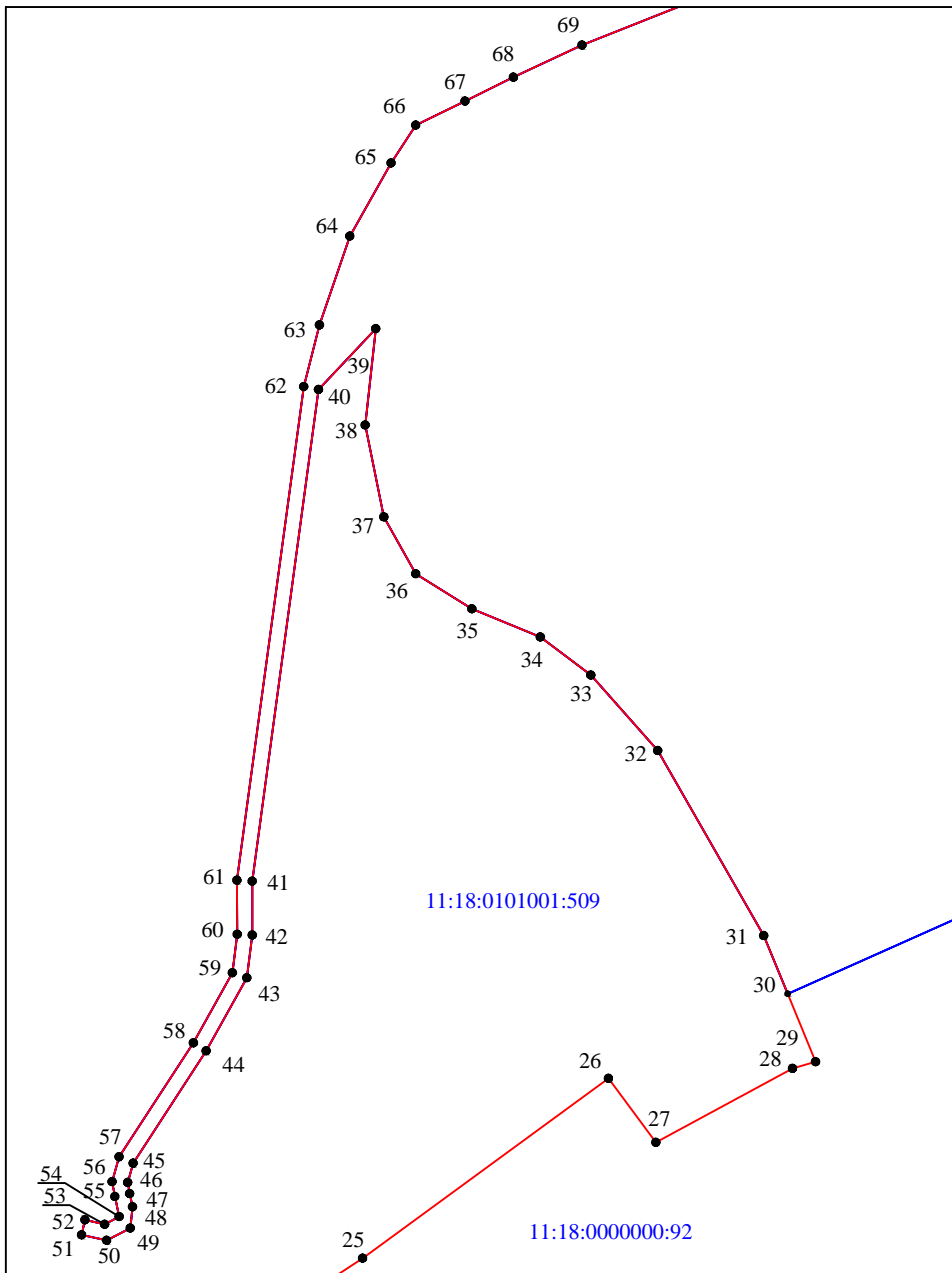
Масштаб 1:500

Выноска 4



Масштаб 1:500

Выноска 3



Масштаб 1:500



Кадастровый инженер

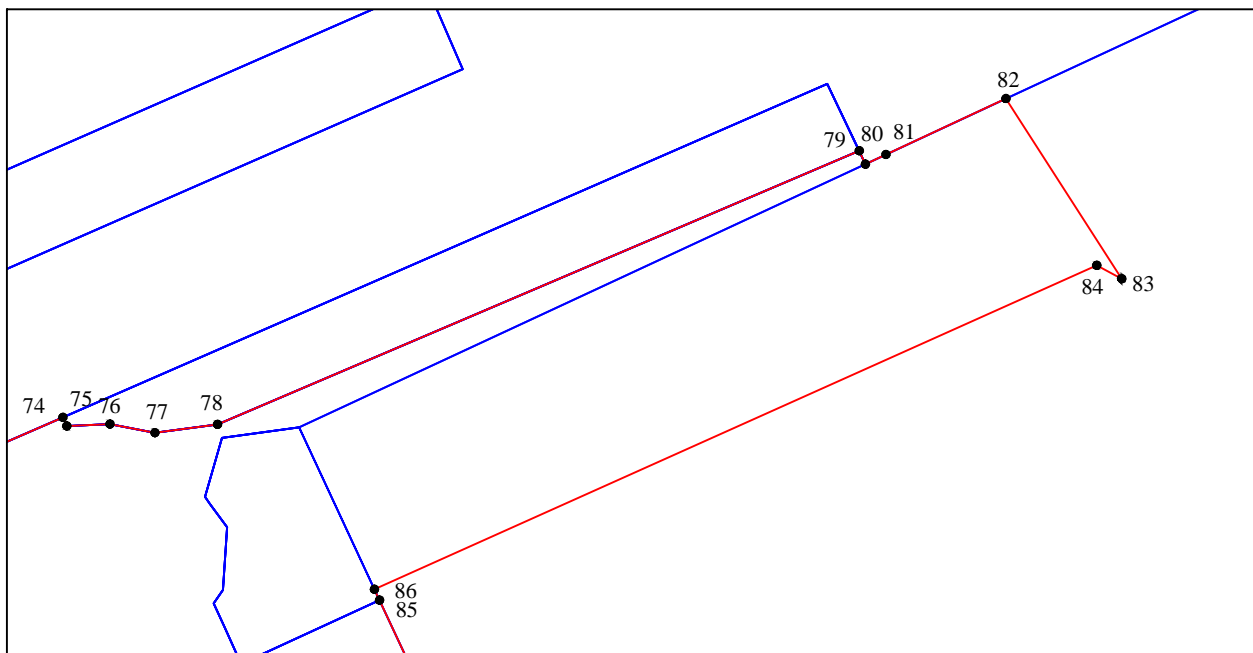
Колядин М.Ю.

Дата: 14.02.2024

Схема расположения границ публичного сервитута

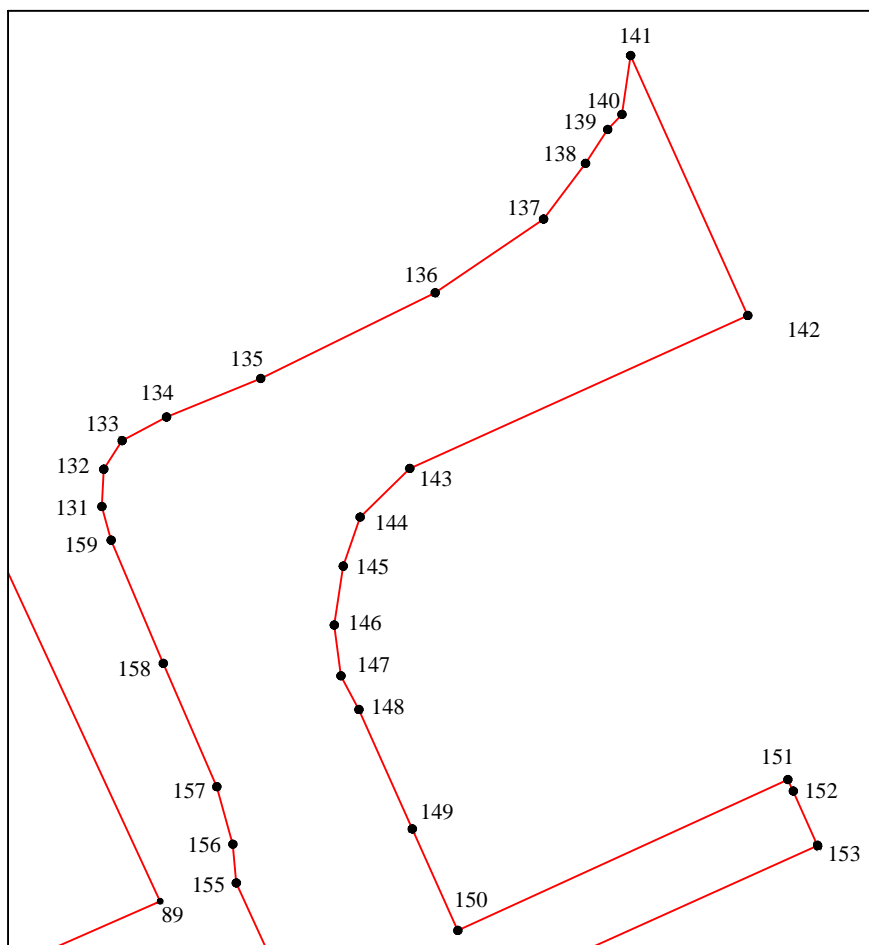
Объект: Тупик железнодорожный с рампами для ремонтно-восстановительного поезда в районе раз. Марков для КС- 5 "Усинская"

Выноска 5



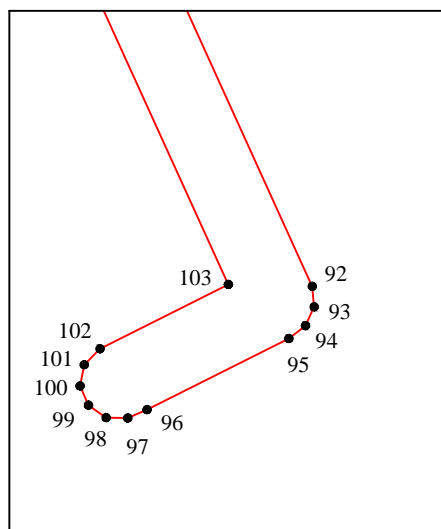
Масштаб 1:500

Выноска 6



Масштаб 1:500

Выноска 7



Масштаб 1:200

Кадастровый инженер

Дата: 14.02.2024



Колядин М.Ю.